

03/2026 | ÖSTERREICHISCHE POST AG | RM 94A310002 K | VERLAGSORT 3100 ST. PÖLTEN | NR. 1

# Ferien 2026 *Wegweiser*

EIN EXTRA DER **NÖN** WALDVIERTEL



FOTO: WALDVIERTEL TOURISMUS/WEIN FRANZ

Mit der Natur auf Tuchfühlung am Wasserwunderweg,  
der in Zwettl startet und am Kamp entlang zum  
Dorfmuseum nach Roiten führt.

JEDEN TAG EIN ERLEBNIS

# Freier Eintritt zu 365 Ausflugszielen



**Viele spannende Erlebnisse  
in und um Niederösterreich**

**[NIEDERÖSTERREICH-CARD.AT](http://NIEDERÖSTERREICH-CARD.AT)**

## AUS DEM INHALT

### Seiten 12 – 17

Willkommen in Gmünd: Ursprüngliche Natur, berührende Geschichte, herzhaftes Kulinarik und eine entschleunigte Auszeit – all das wartet bei einem Besuch in der Grenzstadt.

### Seiten 20/21

In Weitra, der ältesten Braustadt Österreichs, prägt Bier seit 1321 die mittelalterliche Stadt im Waldviertel und bildet heute den Schwerpunkt eines vielfältigen touristischen Angebots.

### Seite 30

Die mächtige und reizvolle Stadtmauer verbreitet in Eggenburg mittelalterliches Flair. Neben dem historischen Hauptplatz und den prächtigen Bürgerhäusern gehört auch das große Mittelalterfest zu einem Fixpunkt in der Krauhletzstadt.

### Seiten 33 – 37

In Waidhofen/Thaya treffen Abenteuer und Bewegung auf Ruhe und Gemütlichkeit – angefangen beim Radweg Thayarunde bis zu kulinarischen Höhepunkten wie der Bäckerei Sischka, Müssauer oder beim Kirchenwirt.

### Seiten 40 – 43

Raabs an der Thaya bietet seinen Gästen eine Fülle an Besichtigungsmöglichkeiten, Sport, Erholung und Kultur. Ein Besuch in der Liebnitzmühle ist eine wahre Wohltat für Körper, Geist und Gaumen. Der Stadtkrug verwöhnt mit köstlicher Hausmannskost.

### Seiten 46/47

Zwettl punktet mit der reizvollen Kombination aus Stadt und Land, hier trifft jahrhundertealte Geschichte auf moderne Architektur. Das älteste Kloster des Waldviertels lässt sich bei einer Führung entdecken.



Foto: Stadtgemeinde Heidenreichstein

Heidenreichstein punktet mit viel Natur wie dem Naturpark samt Moorlehrpfad, der Wasserburg sowie einem breiten kulturellen und auch kulinarischen Angebot.

**Seite 24/25**

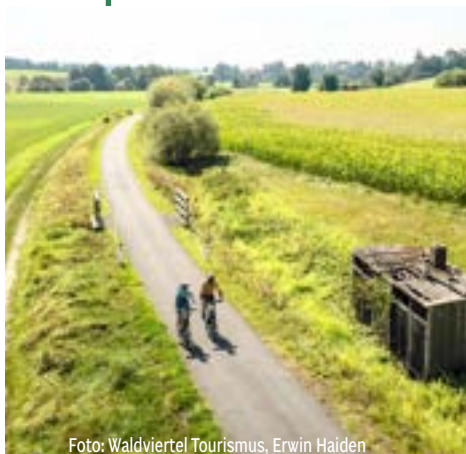


Foto: Waldviertel Tourismus, Erwin Haiden

TOP-Radrouten Thayarunde: 111 Kilometer Genussradeln ist die neue Devise im Radparadies Thayaland. 50 km auf Bahntrassen und 61 km auf wenig befahrenen Nebenstraßen sind ideale Bedingungen für eine Radtour.

**Seite 31 – 44**



**Johanna Mikl-Leitner**

Landeshauptfrau

**Liebe Gäste!**

Niederösterreich ist ein Ausflugs- und Urlaubsland für jede Jahreszeit: vom Weinviertler Weinfrühling bis zum Weinherbst mit hunderten Festen und Verkostungen von Kulinarikveranstaltungen mit Erlebnisfaktor wie „WienerWaldGenuss“, „Mostviertler Feldversuche“ oder „Haubenkoch trifft Hüttenwirt“ in den Wiener Alpen über die sommerliche „Kultur bei Winzerinnen und Winzern“-Reihe bis zu winterlichen Alpakawanderungen im Waldviertel, Wellness, Skifahren, Langlaufen und stimmungsvollen Adventmärkten.

Radfahren und Wandern sind beinahe das ganze Jahr möglich, ebenso ein Besuch der kulturhistorischen Ausflugsziele und der rund 300 Festivals im Jahr. Ein Highlight wird heuer die Landesausstellung in Mauer sein, die Niederösterreich-CARD ist immer ein Tipp: 2026 stehen über 365 Tier- und Naturparks, Burgen, Schlösser, Museen, Bergbahnen, Erlebniszentren und andere Ausflugsziele offen. Natur, Bewegung, Kulinarik, Kultur und der gute Wein: Der Fantasie sind kaum Grenzen gesetzt.

Lassen Sie sich inspirieren und werden Sie unser Gast. Wir freuen uns auf Sie!

Foto: Markus Hintzen

**Impressum:** Sonderprodukt der NÖN – Unabhängige Wochenzeitung für NÖ. Medieninhaber: Niederösterreichisches Pressehaus Druck- und Verlagsgesellschaft m.b.H.; Geschäftsführung: Mag. Gert Bergmann. Chefredakteure: Mag. Walter Fahrnberger, Dr. Daniel Lohninger. Herausgeber: Sonja Planitzer, Georg Schröder. Medieninhaber-, Redaktions-, Verwaltungs- und Herausgeberadresse: 3100 St. Pölten, Gutenbergstr. 12. Hersteller/Druck: Mediaprint Zeitungsdruckereiges.m.b.H. & Co. KG, 1230 Wien, Richard-Strauss-Straße 16. Redaktion: chefredaktion@noen.at; Vertrieb: Telefon: 050/8021-1802, E-Mail: abo@noen.at; Anzeigen: anzeigen@noen.at (für Raumanzeigen), kleinanzeigen@noen.at (für Wortanzeigen). Mitglied des VÖZ. Dem Ehrenkodex der österreichischen Presse verpflichtet. Art-Copyright: VBK/Wien. Alle Rechte, auch die Übernahme von Beiträgen gemäß § 44 Absatz 1 Urheberrechtsgesetz, sind vorbehalten. Das Impressum und die Offenlegung gemäß § 25 Mediengesetz sind unter [www.noen.at/impressum](http://www.noen.at/impressum) ständig abrufbar. Mehr Ausflugstipps finden Sie auf: [NÖN.at/ausflugsziele](http://NÖN.at/ausflugsziele)

# Wo Zukunft ein Zuhause hat! „Wohnen im Waldviertel“

Nur einmal angenommen, Sie suchen schon lange nach einem Grund, Ihren Wohnort oder Ihren Arbeitsort zu ändern! - Leben, wo Sie sonst Urlaub machen.

Die Großstadt verlassen. Die Vorteile des Landlebens nutzen. Für einen **entspannteren** und gesünderen **Alltag!** Wenn Sie diese Gedanken weiterverfolgen möchten, dann lädt Sie der Verein Interkomm herzlich ein, sich über das Waldviertel als Wohnort zu informieren.

Denn es gibt unzählige **Gründe** für das Wohnen, Arbeiten und Leben im **Waldviertel**. Die Region hat sich zu einer beliebten **Zuzugsregion** entwickelt! Das heißt, es ziehen mehr Menschen zu als weg. Im Schnitt sind es jährlich 5.200, die hierherziehen und ihren Hauptwohnsitz gründen. Denn hier können sie **durchatmen**, und zwar **nicht nur im Urlaub**. Hier können Kinder unbeschwert aufwachsen. Hier haben sie Bezug zur Natur und zu den Menschen. Hier können sie sich einbringen und mitgestalten. Hier gibt es Jobs in Top-Betrieben. Kurz gesagt, im Waldviertel finden sie alles, was man für ein glückliches Leben braucht: Ein reichhaltiges Sport- und Kulturangebot, ausgezeichnete (Kleinst-)Kindbetreuung und Schulen, attraktive



Das Waldviertel! Ein idealer Lebensraum für Kinder und Erwachsene. Fotos: Verein Interkomm

Lehrstellen und Arbeitsplätze, unterhaltsame Vereinsaktivitäten und eine gute Gesundheitsversorgung. **Überzeugen Sie sich einfach selbst!** Das Waldviertel in seiner Vielfalt kennenlernen, das ist unter [www.wohnen-im-waldviertel.at](http://www.wohnen-im-waldviertel.at) ganz wunderbar möglich.

DAS Waldviertel Portal wird von den 64 Gemeinden des Vereines Interkomm zur Verfügung gestellt. Neben freien **Immobilien**, Baugründen und **Jobs** finden Sie hier umfassende Infos zu **Infrastruktur** und Lebensqualität: Nahversorger und Gastronomie, Ärzte und Apotheken, Kindergärten und Schulen, Kultur- und Freizeitangebote, Erreichbarkeiten und Internetanbindung und noch einiges mehr werden im „Umgebungs-Check“ sichtbar! Neue Infos aus dem Waldviertel können Sie sich auch gerne direkt in Ihr Postfach bestellen.

Melden Sie sich dafür einfach für den **kostenlosen Newsletter** an und erhalten Sie 4 bis 5 Mal im Jahr spannende Neuigkeiten. So sind Sie immer top informiert.

Eine Initiative von



Hier unterstützt



[www.wohnen-im-waldviertel.at](http://www.wohnen-im-waldviertel.at): DAS Waldviertel Portal gibt Antworten auf Fragen zum Wohnen, Arbeiten und Leben in der Region.



## Wohnen im Waldviertel

Wo das Leben neu beginnt.

Träger der Initiative „Wohnen im Waldviertel“ ist der Verein Interkomm Waldviertel – ein Verein zur Förderung kommunaler Zusammenarbeit mit 64 Mitgliedsgemeinden: [www.wohnen-im-waldviertel.at/interkomm](http://www.wohnen-im-waldviertel.at/interkomm)

Zur Newsletter-Anmeldung



# Niederösterreich-CARD: Jeden Tag ein Erlebnis

Rund 365 Ausflugsziele in und um Niederösterreich warten darauf, ein Jahr lang bei freiem Eintritt entdeckt zu werden!

**O**b Abenteuerlust, Erholung, Kulturgenuß oder Naturerlebnis – die Niederösterreich-CARD bietet für jeden das passende Highlight: von historischen Burgen und Schlössern über faszinierende Museen und Natur- und Tierparks bis hin zu actionreichen Freizeitangeboten!

## Unglaublich vielfältig

Die Niederösterreich-CARD bietet Erlebnisvielfalt für Groß und Klein. Sie bringt Kinderaugen zum Strahlen, begeistert Jugendliche mit Action und Abenteuer, schenkt Eltern wertvolle Familienzeit und lädt Senioren zu entspannten Ausflügen voller Kultur und Genuss ein. Die Schneebergbahn, die Kittenberger

Erlebnispark, die Sole Felsen Welt, der Tierpark Stadt Haag und das Wiener Riesenrad – das sind nur einige der rund 365 Ausflugsziele, die Sie mit der CARD kostenfrei entdecken können. Vom spontanen Tagstrip bis zum entspannten Kurzurlaub – die schönsten Ausflugsziele sind oft näher, als man denkt!

## Preise bis 31. März 2026

Neukauf:

Erwachsene: 85 Euro

Jugendliche (Jahrgänge 2010 bis 2020): 46 Euro

Verlängerung:

Erwachsene: 80 Euro

Jugendliche (Jahrgänge 2010 bis 2020): 43 Euro



## Verkaufsstellen

Sie können die CARD im Online-Shop, in der NÖ-CARD-App, über die CARD-Hotline unter 01/535 05 05, in teilnehmenden Trafiken in Wien und in Nieder-

österreich, teilnehmenden Raiffeisenbanken in Niederösterreich, OMV-Tankstellen in Niederösterreich und Wien sowie CARD-Ausflugszielen, die Verkaufsstellen sind, erwerben.

# Erlebnis Schneeberg

Rund 80 Kilometer südlich von Wien eröffnet das Wander- und Bikedorf Puchberg am Schneeberg am Fuße des 2.076 Meter hohen Gipfels eine Welt voller Naturerlebnis.

**O**b für Gipfelstürmer, Genießer oder Familienabenteurer – hier erlebt ihr eine Landschaft, die begeistert und bewegt. Sanfte Wege, anspruchsvolle Trails und eindrucksvolle Panoramen warten darauf, entdeckt zu werden. Die historische Schneebergbahn bringt dich mühelos in luftige Höhen, während der Alpen Bikepark Schneeberg Mountainbikern echte Action garantiert (Eröffnung Frühjahr 2026). Ergänzt wird das Naturerlebnis durch vielfältige Freizeitangebote, abwechslungsreiche Veranstaltungen, kuli-

narische Vielfalt und eine breite Auswahl an Unterkünften. So wird Puchberg zum perfekten Ort für Erholung, sportliche Erlebnisse und unvergessliche Alpenmomente.



## Tourismusbüro Puchberg

Sticklergasse 3  
2734 Puchberg/Schneeberg  
Tel: 02636 2256  
tourismusbüro@puchberg.at  
www.puchberg.at



Foto: Franz Zwickl



Foto: Markus Fruehmann



Der Gutshof von Schloss Hof hat tierisch viel zu bieten: Eine besondere Attraktion sind seine rund 200 tierischen Bewohner, wie die für das Barock typischen weißen Esel, sowie der Streichelzoo.



Über mehr als 70 Hektar erstreckt sich das Areal von Schloss Hof. Das prächtige Ensemble, bestehend aus dem Schloss, dem Garten und dem Gutshof ist von besonderer kunst- und kulturhistorischer Bedeutung. Fotos: SKB/Severin Wurnig

# Schloss Hof: Barocke Pracht & Gartenkunst

Im südlichsten Teil des Weinviertels erstreckt sich Schloss Hof, Österreichs größte Landschlossanlage. Von 7. März bis 2. November 2026 lohnt die Sonderausstellung „Verspielte Symmetrie – Der Barockgarten als Kunstwerk“ einen Besuch.

Im südlichsten Teil des Weinviertels erstreckt sich Schloss Hof, Österreichs größte Landschlossanlage. Ein herrschaftliches Barockschloss mit Prunkräumen, ein kunstvoller Barockgarten und ein lebendiger Gutshof mit Themengärten und rund 240 Tieren fügen sich heute auf über 70 Hektar zu einem Gesamterlebnis für Besucherinnen und Besucher aller Altersgruppen.

Von 7. März bis 2. November 2026 zeigt die Sonderausstellung „Verspielte Symmetrie – Der Barockgarten als Kunstwerk“ ausgehend von der prachtvollen Anlage die zentralen Merkmale barocker

Gartenkunst – von symmetrischer Gestaltung über Skulpturen und Pflanzenarrangements bis hin zu technischen Innovationen wie Wasserspielen. Die Ausstellung inszeniert das Zusammenspiel von Kunst, Natur und Technik erstmals im gesamten Areal von Schloss Hof.

Einst im Besitz von Prinz Eugen und Maria Theresia, zählt Schloss Hof heute zu den beliebtesten Ausflugszielen Niederösterreichs.

Die prachtvolle Schlossanlage lädt mit einem bunten Veranstaltungsprogramm ganzjährig dazu ein, in imperiales Erbe einzutauchen.

## VERANSTALTUNGEN 2026

- **Ostermarkt:** 7. März bis 6. April | Sa, So, Feiertag inkl. Gründonnerstag & Karfreitag
- **Mai Hoch Drei:** 1. bis 3. | 9. & 10. | 14. bis 17. Mai
- **Lichtertanz:** 1. August
- **Pferdefest:** 5. & 6. September
- **Drachensteigfest:** 19. & 20. und 26. & 27. September
- **Herbstfest:** 3. & 4. Oktober

- **Gruseliger Herbst:** 17. & 18. Oktober und 24. Oktober bis 2. November
- **Weihnachtsmarkt:** 14. November bis 20. Dezember | Sa, So, Feiertag & 7. Dezember

**Gesamtes Veranstaltungs- und Kulturvermittlungsprogramm unter**  
[www.schlosshof.at](http://www.schlosshof.at)  
 Täglich geöffnet außer am 24. Dezember!



**NÖN**

**Bringen Sie  
Abwechslung  
in die Küche**

Rezepte zum  
Schmökern und  
Nachkochen auf  
**NÖN.at/rezepte**

NÖN ist Vielfalt.

[NÖN.at/rezepte](https://www.noen.at/rezepte)



Foto: AnnaAlexStudio/Shutterstock.com

## Golf-Erlebnis in Niederösterreich!



Foto: rayjunk/Shutterstock.com

### Der Gesundheitssport Golf für alle, die sich gerne in der Natur bewegen!

Bei den rund 40 top-gepflegten NÖ Golfanlagen, wo jeder Course eine andere Perspektive bietet, findet jede/r GolfeinsteigerIn, egal ob Aktiv-, Profi- oder UrlaubsgolferIn ein passendes Angebot.

**Ärzte bestätigen**, dass durch den Golfsport Herz, Muskeln und der Kreislauf gestärkt und Stress reduziert wird. Durch die Bewegung während einer 18 Loch Golf-Runde im Gelände können bis zu 2.500 Kalorien verbrannt werden. Damit trägt der Golfsport zur körperlichen Ertüchtigung und zur Erholung bei.

Auch der Wirtschaftsfaktor von den NÖ Freizeitbetrieben ist nicht zu unterschätzen. Mehr als 3.300 MitarbeiterInnen finden hier einen Arbeitsplatz. Sie alle sind stets bemüht, Kundenwünsche bestens zu erfüllen.

**Nützen Sie die zahlreichen Angebote der NÖ Golfplatzbetriebe, empfiehlt die Fachgruppe Freizeit- und Sportbetriebe und ihr Branchensprecher Leopold Lechner!**

Kontakt:  
[www.wko.at/firmen](http://www.wko.at/firmen)



# Wandern in Niederösterreich

## Das NÖN-Wanderbuch jetzt zum Abonnenten-Vorteilspreis

50 ausgewählte Alm- und Hüttenwanderungen in Niederösterreich zwischen Wien und Hochschwab. Alle Routen mit zuverlässiger Tourenbeschreibung, detaillierten Wanderkarten, Höhenprofilen und GPS-Tracks zum Download.

### Hier bestellen:

Tel. 050/8021-1400  
oder auf [NÖN.at/shop](http://NÖN.at/shop)



**Für Abonnenten  
um € 14,90\***

**Für Leser  
um € 17,40\***

\*zzgl. Versandkosten



**NÖN** ist Vielfalt.

**NÖN.at/shop**



# Stift Melk

## vereint Glaube, Kunst und Kultur

Das Stift Melk zählt zu den bedeutendsten barocken Klosteranlagen Europas und ist seit Jahrhunderten ein prägendes geistiges, kulturelles und architektonisches Zentrum Niederösterreichs.



Das Stift Melk zählt zu den schönsten und größten einheitlichen Barockensembles Europas. Foto: Stift Melk/Franz Gleiss

**H**och über der Donau gelegen, verbindet das Benediktinerstift Geschichte, Glauben und zeitgenössisches Kulturleben auf einzigartige Weise.

### Besichtigung

Im Rahmen der Stiftsbesichtigung eröffnen sich eindrucksvolle Einblicke in die barocke Architektur, die weltberühmte Bibliothek, die Stiftskirche sowie Museumsräume, die die Geschichte und Bedeutung des Stiftes von seiner Gründung bis in die Gegenwart zeigen.

### Kulturprogramm

Ein vielfältiges Kulturprogramm mit Konzerten, Vorträgen und künstlerischen Formaten macht das Stift Melk zu einem lebendigen Ort des kulturellen Austausches. Die Veranstaltungen an außergewöhnlichen Schauplätzen wie der Stiftskirche, dem Kolomanisaal, dem Pavillon oder im Stiftspark verbinden die einzigartige Atmosphäre mit historischer Architektur und zeitgenössischer Kultur.

### Liturgisches Programm

Als lebendiges Benediktinerkloster

ist das Stift Melk ein Ort gelebter Spiritualität. Gottesdienste, das Mittagsgebet und kirchliche Festtage laden dazu ein, die klösterliche Liturgie in ihrer feierlichen Form mitzuerleben.

### Park & Sonderausstellungen

Der barocke Stiftspark bietet einen Ort der Ruhe und Reflexion mit Blick auf das Stift und die Donau sowie zahlreiche Akzente wie den Paradiesgarten oder das barocke Wasserbecken.

Ergänzt wird das Angebot durch regelmäßig wechselnde Sonderaus-

stellungen, die kunsthistorische, spirituelle und gesellschaftliche Themen aufgreifen und vertiefen.

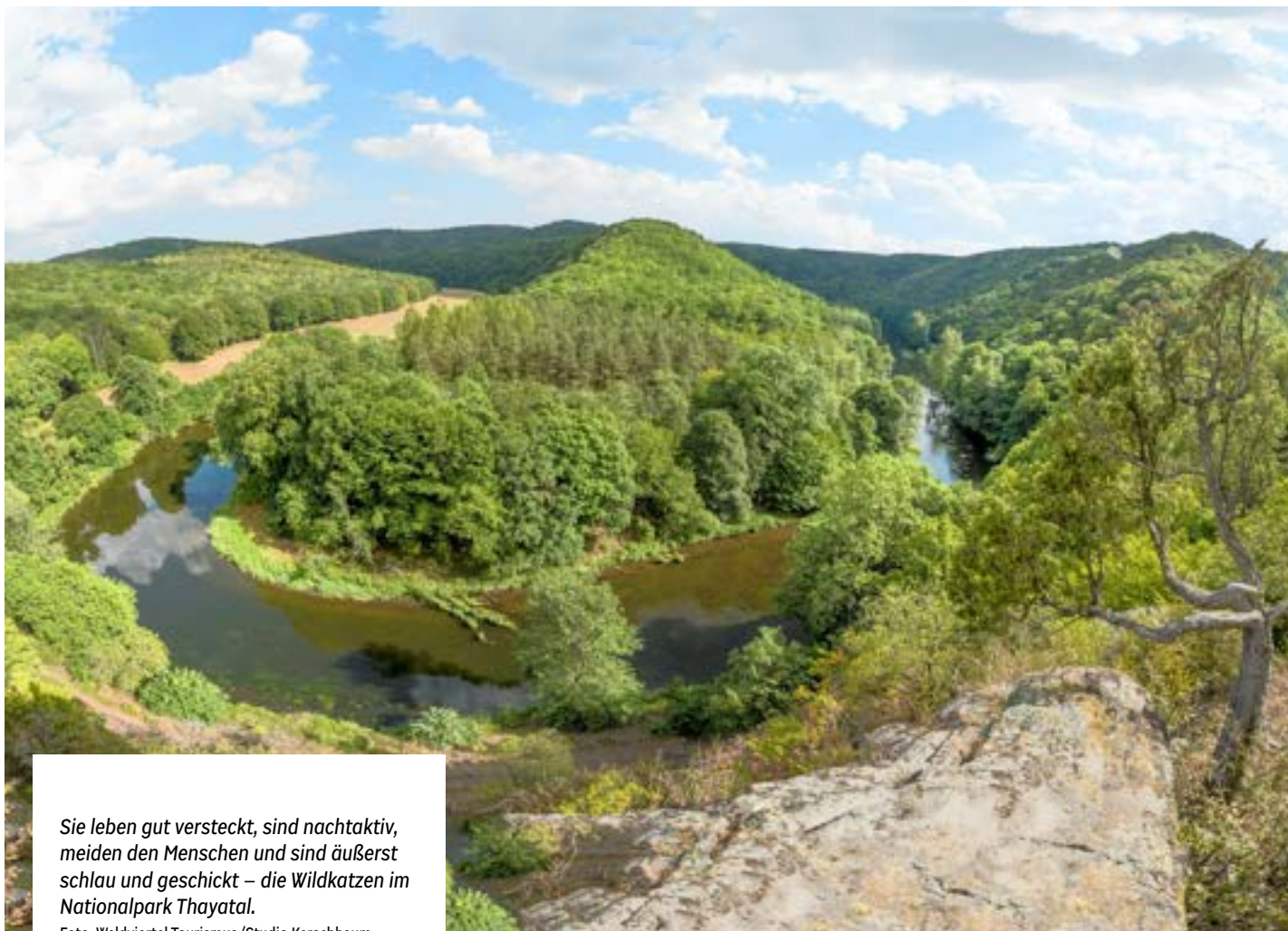


### STIFT MELK

Stiftsstraße 1  
3390 Melk  
stiftmelk.at  
tours@stiftmelk.at  
02752/555232  
ganzjährig geöffnet

# Mein Waldviertel

„Echte und falsche Katzen“



*Sie leben gut versteckt, sind nachtaktiv, meiden den Menschen und sind äußerst schlau und geschickt – die Wildkatzen im Nationalpark Thayatal.*

Foto: Waldviertel Tourismus/Studio Kerschbaum

Die Wildkatzen gibt es wirklich, den Pfad gibt es. Die Staatsgrenze gibt es auch, zu der man auf diesem Pfad kommt. Sie besteht heute nur noch aus Tafeln, die vor ihr warnen – „Achtung Staatsgrenze“, sie sind vermutlich stehen geblieben und rosten in Frieden.

Wobei, den Fluss als Grenze gibt es wirklich, er fließt flach und ruhig dahin, mit grünbraunen Steinen und eiskaltem Wasser, am anderen Ufer beginnen wieder Wald und Felsen. Ich bilde mir ein, ich könnte

den Fluss in wenigen Zügen durchschwimmen, um dann zitternd auf der anderen Seite zu stehen, auch wenn das heute nicht mehr verboten ist und daher niemanden mehr interessiert.

Die Tiere schon, für Füchse, Rehe, Hasen und auch die Wildkatzen, wenn es sie denn gibt, ist dieser Wasserstreifen eine richtige Grenze. Können zumindest Rehe schwimmen? Was sagen sie zu den tschechischen Rehen, wenn sie sie auf der anderen Seite treffen? Oder sind es tschechische Rehe, die auf

Kurzbesuch über die Grenze schwimmen?

Ich hätte anders beginnen sollen. Damit, dass wahrscheinlich jeder, der hier durch den Laubwald streift, sich einbildet: Ich werde eine Wildkatze zu Gesicht bekommen, ich werde eine davonhuschen sehen, auch wenn es immer heißt, dass die scheuen Tiere beinahe nie gesichtet werden und selbst Forscher darauf angewiesen sind, dass sie ihre Haare in Lockstofffallen hinterlassen, um zu beweisen, dass sie existieren. Die Wildkatzen woll-

ten sie zurückholen, weil es sie hier einmal gegeben hatte. Nicht die zwei hinter Glas, auf deren Gehege man hinaussehen und neben denen man anschließend einen Eiskaffee trinken kann, die sind im Zoo geboren ...

**Textauszug aus „Echte und falsche Katzen“ von Sabine Schönfellner in der Anthologie „Mein Waldviertel II“, herausgegeben von Wolfgang Kühn; Literatedition Niederösterreich 2024. [www.literatedition-noe.at](http://www.literatedition-noe.at)**

# *Bezirk Gmünd*



FOTOS: WALDVIERTEL TOURISMUS, JOEL EGGIMANN, ADLER & WALD, WEINFRANZ



Fotos: Stadtgemeinde Gmünd



# *Menschlich verbunden: Willkommen in Gmünd*

Wohltuende Entschleunigung, ursprüngliche Natur, bewegende Geschichten und regionale Gerichte – all das wartet bei einem Besuch in Gmünd!

Im Herzen von Europa gelegen ist Gmünd das wirtschaftliche, kulturelle und touristische Zentrum des oberen Waldviertels – eine einzigartige Kombination aus der Ruhe des „Landlebens“ und den Vorzügen eines lebendigen Stadtzentrums. Egal, ob man sich dem Zauber der Natur hingeben oder in Geschichte und Kultur eintauchen möchte, ob man sportliche Grenzen überwinden oder einfach nur gemütlich relaxen will – Gmünd ist so vielfältig wie seine Besucher und voller Möglichkeiten.

Hier findet jeder seinen persönlichen Lieblingsplatz, sei es bei einem Spaziergang durch idyllische Landschaften oder beim Erkunden der charmanten Altstadt. Gmünd begeistert mit Authentizität, Herz-

lichkeit und Erlebnissen, die nachhaltig in Erinnerung bleiben.

**Sich dem Zauber der Natur hingeben...** Umgeben von einzigartiger

Landschaft, geprägt vom rau-charmanten Waldviertler Klima, bietet Gmünd viel zu entdecken. Gemütlich zu Fuß, im flotten Wandertempo, mit dem Rad oder Mountainbike.

Die mystischen Felsformationen in der Blockheide bestaunen, Sandgruben und Steinbrüche erleben, die Spiegelung des Himmels in einem der vielen Gmünder Teiche



Das Raderlebnis entlang des Iron Curtain Trail beginnt in Gmünd. Foto: Waldviertel Tourismus/Erwin Haiden



betrachten oder der Lainsitz beim Plätschern zuhören – die Natur in und rund um Gmünd lädt dich ein, durchzuatmen und zu genießen.

#### Mit der Geschichte verbunden...

Im Jahre 1200 von den Kuenringern gegründet war Gmünd lange eine beschauliche Kleinstadt. Zu einem bedeutsamen Punkt der europäischen Geschichte entwickelte sich Gmünd 1871 mit der Eröffnung der Franz-Josefs-Bahn. In der Zeit des

Ersten Weltkriegs wurde Gmünd aufgrund der Verkehrsanbindung als Standort für eines der größten Flüchtlingslager der k.u.k. Monarchie ausgewählt. Im Rahmen der Friedensverhandlungen von St. Germain wurden der Bahnhof und 13 Gemeinden des Gmünder Bezirks an die Tschechoslowakei angegliedert. Als im November 1989 der Eisener Vorhang fällt, stehen sich die einst vereinten Regionen Gmünd und České Velenice nach



Jahrzehnten wieder gegenüber. Die europäische Idee der Verbindung lebt in Gmünd und České Velenice – die Freude über die neuen Möglichkeiten der Verbindung ist groß.

#### Auspowern & Auftanken

Jeder Mensch entspannt auf seine eigene Weise: egal ob man es ganz ruhig angehen oder man sich mit voller Kraft auspowern möchte – Gmünd bietet die ideale Atmosphäre für eine Auszeit vom Alltag. Gmünd bezaubert mit einer unberührten Naturlandschaft und inspiriert mit vielfältigen Freizeitmöglichkeiten: ob Meeresluft schnuppern in der Sole Felsen Welt, Abkühlung im Strandbad, sportliche Grenzen überwinden, eine Fahrt auf der Waldviertelbahn erleben oder ganz entspannt den Wald genießen.

#### In Gmünd weiß man, den Moment zu genießen

Nichts öffnet die Sinne mehr für

den Zauber des Augenblicks als richtig gutes Essen und Trinken. Gemütliches Ambiente und die unvergleichliche Waldviertler Gastfreundschaft & Wirtshauskultur. Für jeden Geschmack findet sich in der Gmünder Gastronomie das richtige Angebot. Die einzigartige Atmosphäre voller Natur, Kultur, Kulinarik und Geschichte wartet in der Stadt Gmünd entdeckt zu werden.



Die Blockheide, einzigartig in Europa. Foto: Walldv.Tourismus/Menlanc Többe



#### INFO & KONTAKT

Tourismusbüro Gmünd  
3950 Gmünd  
Schremser Straße 6

T.: 02852/52506-100  
E.: [tourismus@gmuend.at](mailto:tourismus@gmuend.at)

[www.gmuend.at](http://www.gmuend.at)



# *Sole Felsen Welt Gmünd – Kurzurlaub mit Tiefenwirkung*

— Eine Auszeit in der Sole Felsen Welt tut Körper und Seele gut.

**D**ie Sole Felsen Welt in Gmünd im oberen Waldviertel ist der perfekte Ort, um dem Alltag für ein paar Tage zu entfliehen. Wenn es draußen wieder kalt und grau wird, tankt man hier neue Kraft: im wohlig warmen Solewasser, beim Saunieren, bei einer Mas-

sage oder einfach beim Genießen. Schon ein Wochenende reicht, um Körper und Geist wieder in Einklang zu bringen.

#### **Eintauchen & Durchatmen**

Im Herz der Anlage, dem Sole Felsen Bad, erwartet Sie eine Vielfalt an

sprudelnden Attraktionen: Relaxlagune, Strömungskanal, Whirlliegen, Quellstein, Massagedüsen und vieles mehr. Das Wasser ist teilweise mit Bad Ischler Heilssole angereichert, die Ihre Gelenke entlastet, die Haut pflegt und den Kreislauf stabilisiert. Wer hier badet, merkt

schnell: Loslassen ist ganz einfach.

#### **Schwitzen & Staunen**

Die großzügige Sole Felsen Saunawelt ist ein echtes Highlight: Drei Innen- und drei Außensaunen, ein Dampfbad, der Felsen-Hamam und eine Infrarotkabine laden zu Wärme,





Ruhe und tiefem Durchatmen ein. Jeden Tag zelebrieren die SaunameisterInnen kreative Aufgüsse – alle 30 Minuten. Dabei wird nicht nur geschwitzt, sondern auch gelacht, gestaunt und genossen. Besonders stimmungsvoll wird es im Saunagarten direkt am idyllischen Naturteich – ideal für Mutige zum Abkühlen nach dem Saunagang oder in eine Decke gewickelt zum Sonnenbaden, wenn das Wetter mitspielt.

#### Ruhen & Genießen

Nach einem entspannten Badetag schlafen Sie im Sole Felsen Hotel\*\*\*\* besonders gut. Die liebevoll gestalteten Naturzimmer sind mit

Möbeln aus der heimischen Steinkiefer – im Waldviertel „Fehra“ genannt – ausgestattet. Dieses Holz hat eine beruhigende Wirkung und sorgt zusammen mit Zirbe für besonders tiefen Schlaf. Auch Zimmer mit Balkon und Blick ins malerische Waldviertel stehen zur Wahl.

Kulinarisch werden Sie vom Frühstück bis zum Abendmenü verwöhnt: Die Küche legt großen Wert auf Regionalität, Saisonalität und Qualität. Vom deftigen Schmankerl bis zur leichten Genussküche ist alles dabei.

#### Lust auf eine kleine Auszeit?

Wer jetzt Lust auf ein paar Tage Entspannung bekommen hat, findet

hier mehr Infos, alle aktuellen Pakete & die Möglichkeit zur Buchung: [www.solefelsenwelt.at](http://www.solefelsenwelt.at)

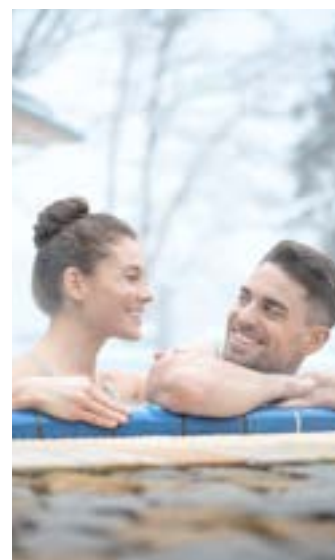
Fotos: Peter Baier



#### KONTAKT & INFO

Sole Felsen Welt  
3950 Gmünd  
Albrechtser Straße 12-14

T: 02852/20203  
[hotel@solefelsenwelt.at](mailto:hotel@solefelsenwelt.at)  
[bad@solefelsenwelt.at](mailto:bad@solefelsenwelt.at)  
[www.solefelsenwelt.at](http://www.solefelsenwelt.at)





Der Iron Curtain Trail führt durch den Naturpark Blockheide.

Foto: Waldviertel Tourismus, Erwin Haiden

## Erholung pur mit Landhausflair

Das Landhaus-Lunkowitz ist ein typisch Waldviertler Vierkanthof, der sich bei Brand-Nagelberg in ruhiger Einzellage befindet. Durch die Kategorisierung zum „Vier-Blumen-Bauernhof“ und „NÖ Genießerzimmer“ zählt es zu den **besten Unterkünften in NÖ**. Technisch voll modern eingerichtet, uriges Flair und viele Freizeitangebote in der Region. Besonders geschätzt wird zudem die herzliche

Gastfreundschaft, die jedem Aufenthalt eine persönliche Note verleiht. *Fotos: privat*  
Kontakt: 0680/2210345  
[www.landhaus-lunkowitz.at](http://www.landhaus-lunkowitz.at)



## Urlaub mit Ihren Fellnasen!

Gönnen Sie sich und Ihrem Hund eine schöne Auszeit im Genießergasthof!

Die Gastgeber Magdalena und Stefan lieben Hunde und heißen Sie mit ihren Goldies herzlich willkommen. Sie wissen genau, was zwei und vier Pfoten mögen. Am Zimmer werden sowohl Kuschedecke als auch Futternapf, Leckerlis und vieles mehr bereitgestellt. Ca. 800m von der Kutscherklausen entfernt befindet sich ein Teich, in dem sich Ihr Vierbeiner und ggf. auch Sie abkühlen können und in ca. 400 m Entfernung kann sich Ihre Fellnase in unserer eingezäunten Hundewiese austoben. Nachdem Sie die Pfotenwanderkarte studiert haben, kön-



nen Sie anschließend im Vitalbereich entspannen. *Foto: privat*

**Genießergasthof Kutscherklausen**  
3861 Eggern, 02863/214  
[www.kutscherklausen.at](http://www.kutscherklausen.at)

# Energie für Körper, Geist & Fahrzeug

Auftanken von früh bis spät an der AVIA Station Gmünd!

**W**illkommen in der vielseitigen Genusswelt der AVIA Station in Gmünd! Hier treffen Restaurant, Motel und Tankstelle aufeinander – ein durchdachtes Zusammenspiel aus Kulinarik und Mobilität, ergänzt durch eine 50 kW-E-Ladesäule.

Ein Highlight für Familien: der Kinderspielbereich mit Hüpfburg

(ganzjährig nutzbar), Kletterturm, Bällebad und Spielecomputer – ein Paradies für Kinder, während Eltern entspannt genießen. Besonders beliebt sind die einzigartigen PIZZAvia und die „Waldviertler Regionalbörger“ mit kreativen Varianten wie Rindfleisch-, Peppersweet-, Backhendl- oder Erdäpfelpuffer-Börger sowie saisonale Spezialitäten.



Nach einem genussvollen Tag lädt das AVIA-Motel zum Ausruhen ein. Die modernen Zimmer bieten Tempur-Matratzen für erholsamen Schlaf sowie kostenfreies WLAN. Praktisch: Die Station ist nur fünf Gehminuten vom Bus- und Bahnhof und der Sole-Felsen-Welt entfernt – ideal für alle Reisenden.

Fotos: Benjamin Wald, Vizenzen

i

## AVIA-STATION GMÜND

FairSleep Motel, Café Restaurant PIPELINE, Tankstelle & Shop, Waschcenter  
Tel.: 02852/51400  
[www.aviagmuend.at](http://www.aviagmuend.at)



## Naturparadies „Waldschenke“

Das mit der Karpfenhaube ausgezeichnete Wirtshaus serviert kulinarische Genüsse das ganze Jahr seinen Gästen. Eingebettet in einer bezaubernden Landschaft liegt die Waldschenke Schreiber auf einer malerischen Lichtung, wo sich auch gerne Paare das Jawort geben. Der Schau- und Kräutergarten bietet dazu den idealen Platz für romantische Hochzeiten. Die Wirtin Doris Schreiber liebt die Regionalität in ihrer Küche. Unter [www.waldschenke-schreiber.at](http://www.waldschenke-schreiber.at) findet man ihren kulinarischen Reiseführer. Nicht nur für Radler und Wanderer, sondern auch für Busgruppen ist es ein beliebtes Ausflugsziel.

### Waldschenke Schreiber

3944 Kurzscharza 37  
0664/4033390  
[www.waldschenke-schreiber.at](http://www.waldschenke-schreiber.at)  
Doris Schreiber ist Wirtin mit



Leib und Seele. In und rund um ihre Waldschenke hat sie ein kleines Paradies erschaffen.

Foto: Benjamin Wald

## Das StadtWirtshaus im Herzen Gmünds



„Herzlich willkommen“, heißt es im StadtWirtshaus Hopferl. Familie Hag samt Team bieten kreative Waldviertler Küche.

Foto: privat

**Z**entrum der Gmünder Altstadt werden im familiär geführten StadtWirtshaus, liebevoll genannt „HOPFERL“, traditionelle regionale Bio-Produkte von Waldviertler Karpfen, Erpfi, Rindfleisch und Mohn mit viel Liebe zu köstlichen und kreativen Gerichten verarbeitet. Was Gäste im Hopferl schätzen, sind Waldviertler Weine in

der eigenen Vintothek, Craft Biere, vier Biere vom Zapf, das exklusive Gmünder Stadtbier und feinste Destillate. Ein idyllischer und sonniger Gastgarten lädt zum Verweilen ein.

**StadtWirtshaus Hopferl**  
3950 Gmünd, Stadtplatz 24  
T: 02852/51980  
[www.hopferl-gmuend.at](http://www.hopferl-gmuend.at)

# Erholung pur – Natur & Moor erleben

Bad Großpertholz: Moor, Teiche, Naturpark und Kurtradition.

Auf 714 m Seehöhe erwartet Erholungssuchende ein wahres Natur-Eldorado. Bei Wanderungen durch die intakte Landschaft begegnet man überall beeindruckenden Granitfindlingen – oder man widmet sich ganz seiner Gesundheit im ältesten Kurort des Waldviertels.

Seit 1964 wird das Bad Großpertholzer Heilmoor als wirksames Naturheilmittel genutzt. Pur angewendet lindert es Beschwerden des gesamten Stütz- und Bewegungsapparats, hilft bei Osteoporose, Frauenleiden wie Endometriose, sowie bei der Nachbehandlung orthopädischer Eingriffe. Im Gesundheitshotel Moorbad Bad Großpertholz erlebt man das Moor als Packung oder Heilbad - mit individueller Betreuung, um sicherzustellen, dass sich jeder Gast rundum wohl fühlt. Als Partner der öster-



reichischen Sozialversicherungsträger garantiert das Gesundheitshotel Kompetenz auf höchster Ebene.

Die einzigartige Landschaft aus Wald und Wiesen ermöglicht eine Flucht aus dem Alltag und eine Schaffung von bewussten Auszeiten, die wichtig sind für das mentale Wohlbefinden. Ein Rückbesinnen auf sich selbst – um sich immer wieder an den Moment der absoluten Stille im Kraftort Wald erinnern

zu können. Erkunden Sie die gut ausgeschilderten Wander- und Themenwege – darunter Österreichs erster „Sehweg“ – sowie zahlreiche Rad- und MTB-Strecken.

Ein Highlight ist der Naturpark Nordwald mit dem mystischen „Zauberwald“ und dem typischen Mooreich am Stierhüblteich. In der einzigartigen Papiermühle von Bad Großpertholz können Sie sogar Büttenpapier selbst schöpfen. Auch

die Edermühle und die Waldviertler Alpakas am Sonnseitnhof bieten besondere Erlebnisse.

Langläufer finden in Karlstift abwechslungsreiche Skating- und klassische Loipen, teils mit Flutlicht. Und auf der Naturrodelbahn in Reichenau am Freiwald geht es mit der Holzrodel mitten durch die Wälder.

Foto: Gesundheitshotel Moorbad Bad Großpertholz

**Gesundheitshotel Moorbad Bad Großpertholz**

T.: 02857/2273

[www.moorbad-badgrosspertholz.at](http://www.moorbad-badgrosspertholz.at)

**Marktgemeinde Bad Großpertholz**

T.: 02857/2253-0

[www.bad-grosspertholz.gv.at](http://www.bad-grosspertholz.gv.at)



Der Nebelstein Erlebnis-Wanderweg bietet drei Startpunkte mit sechs verschiedenen Erlebnisstationen. Foto: Waldviertel Tourismus, Melanie Többe

# Der Kraftpol Großschönau

Mit allen Sinnen die Natur erkunden!



Erkunde auf den sechs gut erschlossenen Wanderwegen mächtige Steininformationen, wie die „Steinerne Stube“ und das „Rabenloch“ oder entdecke die 36m hohe „Naturdenkmal“-geschützte Riesenfichte. Die Natur intensiv wahrnehmen und Kraft tanken kann man nicht nur beim Wandern, sondern auch beim Waldbaden im SternzeichenPark mit seinen mächtigen Holzskulpturen, einem der fünf Energie-Erlebnisse in Großschönau.

Zu den fünf Energie-Erlebnissen (EE) zählen neben der SONNENWELT (EE/1) und dem SternzeichenPark (EE/2), der Wünschelrutenweg (EE/3) mit 50 markierten Stationen zum Ausmuten, das Bioenergetische Trainingszentrum,

kurz BETZ (EE/4), mit jährlich rund 60 Kursen zu „lebens-bewussten“ Themen und die BIOEM (EE/5), die Messe für Bauen.Energie.Leben. mit über 40 Jahren Erfahrung, die zu Fronleichnam stattfindet – [www.bioem.at](http://www.bioem.at).

Familien und Kinder werden unter anderem von den zwei Erlebnis-Spielplätzen mit Gokart-Strecke und -verleih (beim BETZ) oder dem großen Steinlabyrinth (bei der SONNENWELT) begeistert sein. Für Kunst- und Kulturinteressierte bietet sich der Kunst- und Kultur-Erlebniswanderweg oder ein Blick ins Dorfmuseum oder ins Jägerhaus an.

Fotos: TDW Großschönau

**Verein TDW Großschönau**

3922 Großschönau 120

[www.schoenau.at](http://www.schoenau.at)

## SONNENWELT erleben

Mit der Sonne durch die Geschichte reisen!

Wie haben sich Menschen früher gewärmt? Wie sieht man selbst in einer Wärmebildkamera aus? Und wie funktioniert nachhaltiges Leben in der Zukunft? Das NÖ TOP-Ausflugsziel SONNENWELT Großschönau nimmt Besucher mit auf eine interaktive Zeitreise durch 10.000 Jahre Energiegeschichte – spielerisch, spannend und voller Aha-Momente!

**Entdecken, experimentieren, staunen.** Wie in unserem Universum, dreht sich auch in der SONNENWELT alles um die Sonne. Bei einem Ausflug dorthin erfahren Besucher in 12 Zeitzonen, wie dieser Stern unser Leben beeinflusst: vom Nomadentum über die Antike bis in die Moderne. Ob beim Erzeugen von Kilowattstunden auf dem Heimtrainer oder beim Lösen des Rätsels in der ägyptischen Grab-

kammer – Angreifen und Mitmachen ist hier ausdrücklich erwünscht!

Wer dann noch Energie hat, kann sich auf dem weitläufigen Energie-Erlebnis-Spielplatz im Außenbereich austoben und im Café regionale Erfrischungen genießen oder im Waldviertler Schmankerl-Shop stöbern.

**Elektrifizierende Sonderausstellung.** Aktuell präsentiert die Sonderausstellung „Die Powerchanger“ Wissenswertes rund um erneuerbare Energiequellen, effiziente Nutzung im Alltag und zukunftsweisende Mobilität. Was passiert bei einem Blackout? Und wie können wir selbst zur Energiewende beitragen? Antworten darauf gibt es hier interaktiv und verständlich aufbereitet.

**Nachhaltigkeit zum Anfassen**  
In der SONNENWELT Großschönau

lernen alle spielerisch, wie man mit den Ressourcen der Erde achtsam umgeht – und nehmen wertvolle Impulse mit nach Hause. Ein echtes Abenteuer für Groß und Klein!

Foto: Waldviertel Tourismus, Matthias Streibel

**SONNENWELT Großschönau**

3922 Großschönau, Sonnenplatz 1

[www.sonnenwelt.at](http://www.sonnenwelt.at)





# Weitra: 700 Jahre Braukunst in der ältesten Braustadt Österreichs

Die bezaubernde Stadt bietet viele historische Kulissen.

**W**illkommen in Weitra, der ältesten Braustadt Österreichs! Seit 1321 prägt Bier die mittelalterliche Stadt im Waldviertel und bildet heute den Schwerpunkt eines vielfältigen touristischen Angebots.

Erkunden Sie die Biergeschichte auf der Weitraer Biermeile: Ein spannender Rundgang durch die malerische Altstadt mit neun interaktiven Stationen, die den Blick auf ungewöhnliche Perspektiven rund ums Bier lenken. Am 18. und 19. Juli lässt Weitra beim Weitraer Bierkirchtag seine Biertradition hochleben – traditionell, zünftig und voller guter Stimmung.

Im imposanten Schloss Weitra erwartet Sie die Erlebniswelt Bier. Tauchen Sie in die Welt des goldenen Gerstensaftes ein, werden Sie zum Bierexperten und finden Sie heraus, welcher „Biertyp“ Sie sind.



Weitra – die älteste Braustadt Österreichs: Wo jahrhundertealte Braukunst und mittelalterliches Flair aufeinandertreffen. Fotos: Stadtgemeinde Weitra

Ein besonderes Highlight für Bierliebhaber ist die Weitraer Biertour (buchbar über Waldviertel Tourismus). Diese Genussstour umfasst

eine Führung durch die Erlebniswelt, einen Rundgang durch die Altstadt mit dem Nachtwächter und endet mit einem köstlichen 3-gän-

gigen Biermenü inklusive Bierbegleitung. Von Mai bis Oktober laden die Täglichen Angebote Weitra Individualgäste ein, die Stadt in all ihren Facetten kennenzulernen. Von Museumsführungen über Betriebsbesichtigungen bis hin zu Naturerlebnissen – Weitra ist täglich ein Besuch wert.



## KONTAKT & INFO

Tourismus-Service Weitra  
Rathausplatz 1  
3970 Weitra

T: 02856/5006-50  
E: [tourismusservice@weitra.gv.at](mailto:tourismusservice@weitra.gv.at)  
[www.weitra-tourismus.at](http://www.weitra-tourismus.at)



**Hausschachen erleben** – wo Natur, Sport, Komfort im modernen Design und Genuss zusammen-treffen!

Fotos: Philip Anderl, Michael Holzweber

# Hausschachen – Mehr als Golf

Ein besonderes Juwel in der Braustadt Weitra – Natur, Genuss & Erholung!

**T**raumhafte Angebote, naturnahe Erlebnisse, sportliche Aktivitäten sowie kleine Auszeiten und Erholung vom Alltagsstress sind Programm am Hausschachen.

## Hotel mit Restaurant

Modernes Design mit luxuriösem Komfort – das finden unsere Gäste in unserem Hotel. Die 30 Wohlfühlzimmer in drei Kategorien mit traumhaftem Ausblick, wahlweise auf das Renaissance-Schloss Weitra, den Hausschachen-Teich oder die Golf Range, sorgen für den perfekten Aufenthalt zum Abschalten und Krafttanken. Das moderne Restaurant mit Panoramablick auf den Hausschachen-Teich und großzügiger Terrasse bietet bewussten Genuss mit überwiegend regionalen Produkten. Regionale Zutaten werden mit Liebe, Kreativität und Kön-

nen verarbeitet. Gerichte aus saisonalen Produkten wechseln monatlich und sorgen für Abwechslung.

## Nachhaltigkeit ist uns ganz wichtig

Für Bike- und Golf-Gäste gibt es geeignete versperrbare Abstellplätze, die Fahrradgarage ist mit Ladestationen für E-Bikes ausgestattet. Nachhaltigkeit zieht sich durch alle Bereiche des Hausschachens: Die Greens werden mit Elektromäher gemäht, ein Großteil des Stroms wird dank eigener Photovoltaikanlage selbst erzeugt.

## Golfplatz mit traumhaftem Ausblick auf Schloss Weitra

Am Golfplatz Weitra sind neben den perfekt gepflegten Grüns des anspruchsvollen Platzes der traumhafte Ausblick auf das Schloss Weitra und die vorbeifahrende nostalgische Waldviertler Schmalspurbahn

Highlights. Auch rund um das Golfvergnügen wird vieles geboten: die hauseigene Liegewiese mit dem Naturbadeteich Hausschachen, unmittelbar neben Restaurant und Hotel, sowie das entspannte Ambiente, das für jede Feier den perfekten Rahmen bietet. Für Hochzeiten kann nicht nur das Restaurant gebucht werden – auch eine standesamtliche Trauung direkt am Steg ist möglich. Dazu kommen Beachvolleyball- und Street-Soccer-Platz, Lauf- und Mountainbike-Strecken sowie reizvolle Wanderwege wie der Pilgerweg Bernhadiweg, der direkt am Hausschachen vorbeiführt und zu erholsamen Auszeiten einlädt. Neben den kulturellen Veranstaltungen in Weitra tragen im Sommer zahlreiche hauseigene Angebote zur Unterhaltung bei.



## KONTAKT & INFO

Hausschachen 313  
3970 Weitra

## Restaurant Hotel Hausschachen:

T.: 02856/20360  
hotel@hausschachen.at

## Golfclub Weitra:

T.: 02856/2058  
gcweitra@hausschachen.at

## Infos über aktuelle Angebote finden Sie unter:

hausschachen.at  
facebook.com/hausschachen  
instagram.com/hausschachen





# Waldviertler Brauhandwerk

Seit über 600 Jahren verspricht das Waldviertler Brauhandwerk in Schrems den Bierliebhabern mit verschiedenen Biersorten innovative Braukunst.

**M**itten in einer der schönsten Gegenden Österreichs liegt Schrems. Und dieser Ort ist Heimat unserer kleinen, aber feinen Privatbrauerei im Besitz der Familie Trojan. Hier verbinden wir Jahrhunderte alte Tradition und den Einsatz modernster Technik, um unser hervorragendes Bier nach alter Familienrezeptur zu brauen. Unsere Familie lebt für Bier, seit nun mittlerweile fünf Generationen.

**Waldviertler Quellwasser**  
Aufgrund des granitreichen Bodens



ist das Wasser im Waldviertel sehr weich und eignet sich daher perfekt zum Bierbrauen. Ganz ohne Vorbehandlung.

**Echt unabhängig**  
Als kleine Privatbrauerei sind wir stolz auf unsere Unabhängigkeit. Zur gemeinsamen Wahrung der Österreichischen Biervielfalt haben wir uns mit anderen Privatbrauereien zu den Kulturbrauern zusammengeschlossen.



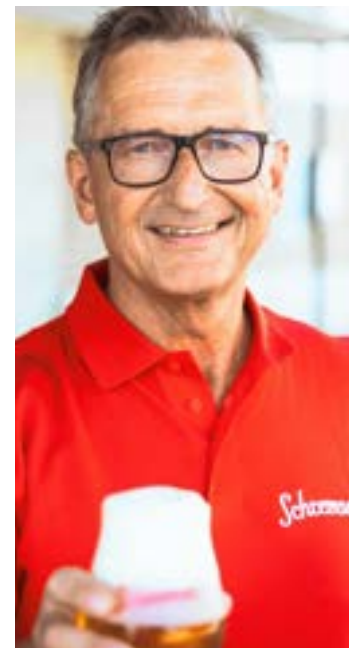
**Regionale Rohstoffe**  
Die Seele unserer Biere beinhalten feinsten Mühlviertler Aromahopfen und höchst qualitative Braugerste der EZG-Ökoregion Waldviertel.

**Echte Brautradition**  
Der gesamte Brauprozess beruht auf Jahrhunderte altem Wissen und wird mit Einsatz modernster Technologien perfektioniert.



**Zeit**  
Wir geben unserem Schremser Bier genügend Zeit, die es benötigt, um in Ruhe zu lagern und zu reifen. So kann unser Bier alle Geschmacksstoffe voll entfalten.

[www.schrems.at](http://www.schrems.at)  
Fotos: Inge Funke



# Schrems: Natur & Kunst-Erlebnis

Naturparkzentrum UnterWasserReich und Kunstmuseum



Das **Naturparkzentrum UnterWasserReich** ist eines der 55 NÖ Top-Ausflugsziele. In der interaktiven Indoor-Erlebnisausstellung und im naturnah gestalteten Wassergarten wird großen und kleinen Besuchern die faszinierende Welt der Waldviertler Teiche und Moore nähergebracht. Heimische Fische in großen Aquarien, Mikroskopieren, Wasser-Experimente, ein Otter-Indoorbau und die Mikroskop-Liveshow lassen keine Langeweile aufkommen, wie auch die Sonderausstellung „Das Klima im Wandel“. Im Wassergarten spazieren die Besucher:innen über Holzterrassen und staunen über die typischen Pflanzen und Bewohner dieses besonderen Lebensraumes. Spaß macht eine Fahrt mit den Seilzugfloßen. Wer „s lieber gemütlich mag, wählt einen der zahlreichen Liegestühle und genießt die Natur,

bevor es zu einer der drei täglichen Fischotter-Schau fütterungen (10.30, 13.30 und 16 Uhr) geht. Fürs leibliche Wohl sorgt das Café mit Teichterrasse, Souvenirs und Geschenke können im Shop erworben werden. Das Gebiet des Naturparks Hochmoor Schrems umfasst 119 ha. Insgesamt beträgt die Fläche des Torfmoores ca. 300 ha und ist damit das größte Moor Niederösterreichs. Besucher:innen können den Naturpark auf vier Wanderwegen erkunden und die 20 m hohe Aussichtswarte „Himmelsleiter“ besuchen.

**Mozart's fantastische Welt.** Im **Kunstmuseum Waldviertel** steht das Jahr 2026 im Zeichen von W. A. Mozart, der laut einer Novelle von Eduard Mörike 1787 auf seiner Reise nach Prag Station in Schrems machte. In der Jahresausstellung „Mozart in Schrems“ tauchen Sie

ein in die faszinierende Bilderwelt, die der Universalkünstler Makis Warlamis vor rund 20 Jahren zur Musik von W. A. Mozart schuf. Workshops und Events für jedes Alter sind Teil des großen Begleitprogrammes, das auch internationale Aktivitäten umfasst.

Mit seinem faszinierenden Skulpturenpark ist das 12.000 m<sup>2</sup> große Areal eine wohltuende Natur- und Kunst-Oase, die viele Inspirationen bereithält. Hier verweilt man gerne etwas länger. Nicht nur in den Ausstellungen, im Parkgelände und im Café, sondern auch im großen IDEA Designshop, der zu einer Besonderheit des Museums zählt. Die große Vielfalt künstlerischer, formschöner Produkte, die hier kreiert und angeboten wird, ist einzigartig und vereint Regionalität mit internationalem Flair. Fotos: 360 Studios, Waldviertel Tourismus, Weinfranz; IDEA



i

## UNTERWASSERREICH NATURPARK HOCHMOOR

28. März bis 1. November  
täglich 10-17, barrierefrei,  
allwettertauglich  
Moorbadstraße 4,  
3943 Schrems  
Tel: (+43-2853) 76334  
[info@unterwasserreich.at](mailto:info@unterwasserreich.at)  
[www.unterwasserreich.at](http://www.unterwasserreich.at)  
HINWEIS: Nützen Sie das Kombi-Ticket!

i

## KUNSTMUSEUM SKULPTURENPARK

Saison: 21. März 2026 bis  
10. Jänner 2027  
barrierefrei, allwettertauglich  
**IDEA Museumsshop**  
ganzjährig  
Mühlgasse 7 + 7a,  
3943 Schrems  
Tel: (+43-2853) 72888,  
77104  
[www.daskunstmuseum.at](http://www.daskunstmuseum.at)  
[www.ideashop.at](http://www.ideashop.at)  
HINWEIS: Nützen Sie das Kombi-Ticket!

# Heidenreichstein – Natur und Kultur ursprünglich erleben

Einzigartige Landschaft im Herzen des Waldviertels

**M**alerisches Stadtbild, idyllische Natur und ein beispielhaftes Kultur- und Freizeitprogramm Umgeben von Wäldern, Wiesen und Teichen, eingebettet in die ruhige, harmonische Landschaft des Oberen Waldviertels liegt die malerische Stadt Heidenreichstein. Weit über die Region hinaus bekannt ist die Stadt durch die im Stadtzentrum gelegene Burg. Das historische Stadtzentrum mit dem „Rabacht!“ mit Stadtbrunnen, Pranger und Dreifaltigkeitssäule bietet gemütliche Atmosphäre und ist vor allem im Sommer ein beliebter Treffpunkt für Einheimische und Gäste.

Heidenreichstein ist aufgrund des vielfältigen und hochwertigen Veranstaltungsprogramms ein Zentrum des kulturellen Geschehens. Der Reigen der Veranstaltungen bietet etwas für jeden Geschmack, er reicht von Konzerten der Stadtkapelle, über Theateraufführungen der Bühne Heidenreichstein, Rockkonzerten am Stadtplatz, Fiesta Latina, Musikworkshops und Konzerten von Nordic Grooves, dem Pfinxt'n Festival, der Waldviertler Orgelwoche bis zu Literatur im Nebel, wo sich die internationale Kul-



Naturpark Heidenreichsteiner Moor.

Foto: Horst Dolak

turszene ein Stelldichein gibt. Ein einzigartiges Event ist das jährliche Abfischfest im Oktober. Die Besucher werden mit Waldviertler Schmankerln und Fischspezialitäten verwöhnt und erleben faszinierendes Schaufischen am Bruneiteich. Mit ausgebildeten Teichrangern kann man den Lebensraum Teich entdecken ([www.kinsky-heidenreichstein.at](http://www.kinsky-heidenreichstein.at)). Heidenreichstein und seine Teiche sind Teil des neu anerkannten landwirtschaftlichen Weltkulturerbes.

Zu den Highlights zählen auch Veranstaltungen in der Käsemachereiwelt und in der Adventzeit der malerische Burgadvent. Übrigens: Mit dem beliebten Newsletter bleiben Interessierte stets über Veranstal-

tungen informiert. Rund um die Burgstadt zeigt sich die vielfältige Waldviertler Landschaft von ihren schönsten Seiten und lädt zu Wanderungen und Radtouren ein, für kleine Reparaturen steht eine Fahrradservicestation und Ladestation am Stadtplatz bereit. Ein unvergessliches Erlebnis ist der Besuch des Naturparks Heidenreichsteiner Moor. Hier entdeckt die ganze Familie die unvergleichliche Biosphäre des Hochmoores. Die Moortretanlage macht den Besuch zu einem echten Abenteuer!

Der Wackelstein-Express mit seiner charakteristischen Diesellok lädt zu einer Zeitreise ein. Neben den regelmäßig verkehrenden Planzügen sorgen Themenfahrten zu besonde-

ren Anlässen für einzigartige Erlebnisse auf Schienen. [www.wackelsteinexpress.at](http://www.wackelsteinexpress.at). Neben gemütlichen Gasthäusern und Pensionen gibt es in Heidenreichstein in schattiger Lage auch Stellplätze für Wohnmobile. Weit über das Waldviertel hinaus bekannt sind Heidenreichsteiner Produkte – von regional und naturnah hergestellten Frottierwaren, über Kreativ- und Textiläden mit außergewöhnlich großem Sortiment bis hin zu Regionalläden, die heimische Spezialitäten wie Erdäpfel, Karpfenprodukte, Honig, Tee, Gewürze, Marmeladen, Säfte und vieles mehr anbieten. Hier findet man sicher ein Andenken an einen wunderschönen Besuch in der Burgstadt!

[www.heidenreichstein.gv.at](http://www.heidenreichstein.gv.at)



Foto: Stadtgemeinde Heidenreichstein



Einsteigen bitte!

Foto: Waldviertler Schmalspurbahnverein

i

## KONTAKT & INFO

Tourismusunformation  
Heidenreichstein

3860 Heidenreichstein  
Stadtplatz 1  
T: 02862/52336-231

[info@heidenreichstein.gv.at](mailto:info@heidenreichstein.gv.at)  
[www.waldviertelnord.at](http://www.waldviertelnord.at)

# Wasserburg Heidenreichstein

Tauchen Sie ein in die Welt des Mittelalters!

Im nordwestlichen Waldviertel steht die ehemalige Wasserburg Heidenreichstein im Herzen der gleichnamigen Stadt. Der Felskopf, auf dem sie sich erhebt, überragt nur wenig die Umgebung, dennoch hinterlässt die imposante und gut erhaltene Burg, aus dem späten 12. Jahrhundert, einen gewaltigen Eindruck. Wie schon seit vielen Jahrhunderten, gelangt man nur über die beiden Zugbrücken in den äußeren Burghof der Vorburg.

Die Innenräume der Burg können im Rahmen von Führungen von Palmsonntag bis 2. Nov. jeweils von Dienstag bis Sonntag + feiertags um 9:30, 11:00, 14:00 und 15:30 Uhr besichtigt werden. Im Juli und August werden mittwochs zusätz-

lich um 20 Uhr abendliche Burgführungen mit Geheimgang angeboten. Als Erweiterung der einstündigen Standardführung besteht die Möglichkeit, den engen und steilen „Geheimgang“ innerhalb der dicken Mauern des Bergfrieds zu erkunden oder für Geschichtsinteressierte tiefer in die „Burgherrengeschichte“ einzutauchen. Für Gruppenführungen bitten wir um rechtzeitige Anmeldung und Terminabsprache. Ob Erwachsene, Kinder, Schulklassen



Einer der schönsten Burgen Österreichs – die Wasserburg Heidenreichstein ist ein Besuch wert!

FotoBenjamin Wald

oder Reisegruppen, alle sind bei uns herzlich willkommen! Spezielle Gruppenangebote zu Wunderwelt Wald & Teich gerne auf Anfrage und auf der Homepage.

**Alle Infos & Onlinetickets:**  
[www.kinsky-heidenreichstein.at](http://www.kinsky-heidenreichstein.at)  
**Kontakt: Tel.: 02862/52268, E-Mail: [forstamt@kinsky-heidenreichstein.at](mailto:forstamt@kinsky-heidenreichstein.at)**

## Die Käsemacherwelt

Das Herzstück der Erlebniswelt ist die Schaumanufaktur, die im Rahmen von Führungen besichtigt werden kann.



Das NÖ Top-Ausflugsziel für die ganze Familie, die KÄSEMACHERWELT, liegt direkt an einem idyllischen Teich. Foto: DIE KÄSEMACHERWELT

Die KÄSEMACHERWELT im nordwestlichen Waldviertel ist die Erlebniswelt von DIE KÄSEMACHER und beherbergt Schaumanufaktur, Restaurant und Shop. Sie zählt zu den TOP-Ausflugszielen Niederösterreichs. Als Pioniere in der Herstellung von Antipasti gewähren DIE KÄSEMACHER gerne Einblicke in die Pro-

duktion. In der Schaukäserei können die Besucher\*innen selbst aktiv werden und erfahren anschaulich Wissenswertes über die Schnittkäseherstellung. Dabei kann Erlesenes aus dem Sortiment von DIE KÄSEMACHER verkostet werden. Am besten verbindet man den Besuch der Schaumanufaktur mit einem anschließenden Aufenthalt im Res-



Foto: Gerhard Wasserbauer

taurant „KASKUCHL“. Im angrenzenden Shop „WALDVIERTLER SCHATZKAMMER“ findet man neben dem umfangreichen Sortiment von DIE KÄSEMACHER auch Handwerkskunst sowie regionale Waldviertler Köstlichkeiten.

Der Besuch in der KÄSEMACHERWELT ist ein unvergessliches Erlebnis für alle Sinne.

i

### DIE KÄSEMACHERWELT

3860 Heidenreichstein  
Litschauer Straße 18  
Tel.: +43/2862 52528-0

#### Saison 2026

28. März bis 20. Dezember  
Mittwoch bis Sonntag und  
feiertags; Montag und  
Dienstag Ruhetag

**Tipp:** Tickets für die  
Führung gleich unter  
[www.kaesemacherwelt.at](http://www.kaesemacherwelt.at)  
vorab reservieren!



# Das kleine Landestheater des Waldviertels

Über 40 Jahre Kultur – ein vielfältiges Theatererlebnis im Herzen des Waldviertels.

Das Wald4tler Hoftheater, eines der bezauberndsten Theaterhäuser des Landes, bietet seit bereits 40 Jahren qualitativ hochwertiges Kulturprogramm. In der 41. Spielsaison, die im Mai 2026 startet, treffen Theaterklassiker auf Uraufführungen, Komödien auf spannende Krimis, Kabarett auf Kinderprogramm und zeitgenössische Stücke auf Gastspiele aus allen Genres – ein vielfältiges Programm erwartet die Gäste. Das stimmungsvolle Ambiente des umgebauten Vierkanthofes und das gemütliche Café laden zum Verweilen ein – und zum Austausch mit den Schauspielerinnen und Schauspielern nach den Vorstellungen. Das Wald4tler Hoftheater ist mit seinen professionellen Eigenproduktionen,

starken Ensembles und ausgewählte Gastspiele aus den Bereichen Theater, Kabarett und Musik nicht nur kultureller Nahversorger in der Region, sondern zieht auch Publikum aus dem ganzen Land an.

„Wir sind sozusagen das kleine Landestheater des Waldviertels“, so Intendant Moritz Hierländer.



## KARTENRESERVIERUNG

T: 02853/78469  
E: [office@hoftheater.at](mailto:office@hoftheater.at)  
[www.hoftheater.at](http://www.hoftheater.at)

3944 Pürbach Nr. 14



Im Wald4tler Hoftheater gibt es auch immer wieder Klassiker, wie den „Zerrissenen“ von Nestroy, zu sehen.. Foto: Sabine Hauswirth

# *Bezirk Horn*



FOTOS: WALDVIERTEL TOURISMUS, PATRICK WASSHUBER (2), MICHAEL HIMML, NATURPARK GERAS



# Schloss Greillenstein

Original erhaltene Einrichtungen –  
der Geheimtipp für Außergewöhnliches.

**G**roteske Zwerge aus der Barockzeit, eine Badestube um 1600 und die einzige in Österreich erhaltene Landgerichtsschranke aus dem 17. Jahrhundert sind ein paar Beispiele der Besonderheiten, die Sie hier erwarten.

Bei einer Besichtigung des Schlosses empfiehlt es sich in jedem Fall, an der Führung durch die Schlossräume teilzunehmen, denn nur dann sehen Sie alle Highlights. Wie etwa die Schlosskapelle, die Bibliothek mit kunstvoll bemalter Holzdecke bis hin zu den privaten Salons. Für die Veranstaltung von Konzerten oder Hochzeiten werden

gerne Rittersaal und Türkensaal gebucht. Park und Gärten laden zum Picknicken und Spaziergehen ein.

Im Zwergengarten haben fünf Künstler Märchen und Sagen, in denen Zwerge eine tragende Rolle spielen, interpretiert. Der Garten wurde durch spielerische Attraktionen erweitert, die für Kurzweil und Spaß sorgen.

**Renaissanceschloss Greillenstein Greillenstein 1**  
**3592 Röhrenbach**  
**0664/8576371**  
**schloss@greillenstein.at**  
**www.greillenstein.at**



SCHLOSS GREILLENSTEIN – Ihr Renaissancejuwel im Waldviertel  
Foto: privat

i

## ÖFFNUNGSZEITEN

**Besucher ohne Führung:**  
**April und Oktober**  
Samstag bis Dienstag & Feiertage 12.30 bis 16 Uhr  
**Mai, Juni und September**  
Samstag bis Mittwoch & Feiertage 12.30 bis 16 Uhr  
**Juli und August**  
Samstag bis Mittwoch & Feiertage 9.30 bis 17 Uhr.

**Führungen:**  
11.30 und 15.30 Uhr  
Gruppen ganzjährig mit  
Vor Anmeldung auch außerhalb der Öffnungszeiten!

## Bäckerei, Kurkonditorei, Restaurant Ehrenberger

Seit mehr als 35 Jahren gibt es den  
Original Waldviertler Mohnzuzler

**A**us goldgelb gebackenem Mürbteig, einer wirklich saftigen Mohnfülle, einer Rum-Zwetschke und einem gerösteten Mandelkern, ist der Mohnzuzler auch die perfekte Geschenk-Idee. Der Rest des Rezeptes ist streng

geheim. Gerade einmal vier Menschen kennen das Rezept – und hüllen sich selbstverständlich in Schweigen. Eine weitere Besonderheit ist das selbstgemachte Eis, das an heißen Sommertagen für Erfrischung sorgt.

„Im liebevoll eingerichteten Café-Restaurant Ehrenberger bekommt man neben einem sehr guten Mittagstisch fast himmlische Mehlspeisen.“

**Bäckerei – Kurkonditorei  
Mohnzuzler Greißlerei  
Restaurant Ehrenberger  
Dreifaltigkeitsplatz 55  
3571 Gars am Kamp  
02985224112  
www.mohnzuzler.at**



## Schüttkasten Geras

Entdecken Sie das sanft-hügelige  
Waldviertel und seine kulturellen  
Sehenswürdigkeiten.

**E**ingebettet in die Geraser Teichlandschaft sind Schüttkasten und der Meierhof, ein 4\*\*\*\* Hotel im nördlichen Niederösterreich.

Von Geras aus bieten sich Ihnen eine Vielzahl an Tagesausflugsmöglichkeiten. Sei es das Stift Geras, der Naturpark Geras, Österreichs einzigartige Perlmuttermanufaktur in Felling, die Stadt Drosendorf mit seiner vollständig erhaltenen Stadtmauer oder die Weinstadt Retz mit dem berühmten Retzer Weinkeller und der Windmühle.

Unser Haus bietet Ihnen ein Restaurant mit Kreuzgewölbe, regionaler und saisonaler Küche und



Foto: Franz Gleiß

eine Terrasse mit Blick zum benachbarten Stift Geras.

**Schüttkasten Geras**  
Kunst & Kultur Seminarhotel Geras  
Vorstadt 11, 2093 Geras  
Tel.: +43 2912/300  
rezeption@schuettkasten-geras.at  
**Wir freuen uns auf Ihren Besuch!**

# Geras – Ein Erlebnis

2026 hat Geras viel zu bieten: Das Stift, der Naturpark, Kräuterpfarrer Benedikt und das Erholungszentrum Edlersee laden ein, Kultur und Natur zu genießen.



Der Kräutergarten im Stift Geras bietet viel Wissenswertes über die Kraft der heimischen Kräuter. Foto: Stift Geras



Kräuterpfarrer Benedikt im Kräutergarten. Foto: Stift Geras

**I**m neuen Kloster- und Kräuterladen mit einer einzigartigen Schauproduktion direkt neben dem klösterlichen Heilkräutergarten erhalten Sie professionelle Beratung zum Thema Kräuter und deren Anwendung. So können Sie bei der Produktion der Tees von Kräuterpfarrer Benedikt zusehen. Im Kloster- und Kräuterladen sind neben Andenken und regionalen Produkten **von Mai bis Oktober auch die Eintritts- und Führungskarten für einen Besuch der Prunkräume des Stiftes Geras** erhältlich. Stift Geras liegt eingebettet in die alte Kulturlandschaft mit ihren Fischteichen. Bestaunen Sie den Marmorsaal mit seinem einzigartigen Deckenfresko, die Säulenhalle und die Ausstellungen. Stiftskirche und Kräutergarten sind frei zugänglich. Das Wirken des Prämonstratenserordens hat aber nicht nur in der Vergangenheit Spuren hinterlassen, sondern prägt die Region bis heute mit der Karpfenzucht oder dem **Naturpark Geras, welcher von Palmsonntag bis 31. Oktober geöffnet ist.**

Der Eingang des Naturparks mit

Gastronomie, Spielplatz und Streichelzoo liegt zwischen Ortsrand und Erholungszentrum Edlersee. Eine Wald-, Wiesen- und Teichlandschaft mit einer entdeckungswürdigen Vielfalt an Pflanzen und Tieren lädt zu Wanderungen entlang der großzügigen Gehege und entlang des Langen Teiches ein. Betrachten Sie während eines Spazierganges Dam-, Sikka- und Rotwild in naturnaher Umgebung. Eine Vogel Aussichtswarte am Langen Teich lädt zur Rast ein. Eine Vielzahl an Wasservogel nistet am Ufer des größten Karpfenteiches des Stiftes



Im Naturpark Geras gibt es eine Menge an Wildtieren zu beobachten. Am Bild ist der Ziegen Nachwuchs zu sehen. Foto: Naturpark Geras

Geras. Auerochsen weiden am Ufer und abends hebt ein vielstimmiges Froschkonzert an.

Das **Erholungszentrum Edlersee** liegt etwa zehn Gehminuten vom Stadtzentrum entfernt. Familien verbringen hier einen entspannten und erlebnisreichen Badetag. Der Naturteich ist in den Sommermonaten bei Kindern und Eltern eine beliebte Möglichkeit bei heißen Temperaturen eine erfrischende Abkühlung zu bekommen. Die größeren Kinder amüsieren sich im großzügigen Schwimmbereich. Die kleineren Kinder planschen ver-

gnügt im abgegrenzten Naturplanschbecken, die große Liegewiese bietet entspannt Platz zur Erholung.

Zusatzangebote wie Minigolf, ein Spielplatz für Kinder und für sportliche Badegäste Slackline und Fitnessgeräte machen den Aufenthalt auch an kühleren Tagen zu einem tollen Erlebnis. Wer länger bleiben will, kann den angrenzenden Campingplatz nutzen und für Fischer wird eine Saisonkarte über die Gemeinde angeboten. Das leibliche Wohl kommt mit den örtlichen Gastronomiebetrieben nicht zu kurz.

**Zusammengefasst:  
Geras – ein Erlebnis.**



#### **Stift Geras**

Hauptstraße 1, 2093 Geras  
Tel.: 02912/345 289  
[ausstellung@stiftgeras.at](mailto:ausstellung@stiftgeras.at)  
[www.stiftgeras.at](http://www.stiftgeras.at)

#### **Kräuterpfarrer Zentrum Kloster- und Kräuterladen Stift Geras**

Hauptstraße 2, 2093 Geras  
Tel.: 02844/7070  
[info@kraeuterpfarrer.at](mailto:info@kraeuterpfarrer.at)  
[www.kraeuterpfarrer.at](http://www.kraeuterpfarrer.at)

#### **Naturpark Geras 596**

2093 Geras  
[info@naturpark-geras.at](mailto:info@naturpark-geras.at)  
[www.naturpark-geras.at](http://www.naturpark-geras.at)

#### **Stadtgemeinde Geras**

Hauptstr. 16, 2093 Geras  
Tel.: 02912/7050  
[gemeinde@geras.gv.at](mailto:gemeinde@geras.gv.at)  
[www.geras.at](http://www.geras.at)

# Sommerfeeling in Eggenburg

Eggenburg – klein, charmant und voller Leben

Lust auf Sommerfeeling mit Geschichte, Musik und ganz viel Atmosphäre? Dann ist Eggenburg dein Place to be! Die mittelalterliche Stadt im Waldviertel begeistert mit charmanten Plätzen, großartigen Events und jeder Menge Freizeitmöglichkeiten – perfekt für spontane Ausflüge, Wochenendtrips oder laue Sommerabende mit Freunden.

## 30 Jahre Mondscheinkino Eggenburg

Von 23. Juli bis 23. August 2026 wird die Kanzlerwiese wieder zur Kinobühne. Fünf Wochen lang gibt's Blockbuster, Kultfilme und Filmklassiker im einzigartigen Ambiente – dieses Jahr mit Jubiläumsfeeling. Alle Infos & Tickets: [mondscheinkino.eggenburg.at](http://mondscheinkino.eggenburg.at)

Auch die **Eggenburg Music Nights** sind wieder am Start – mit Live-Sounds, Drinks und entspanntem City-Flair. Perfekt, um den Sommerabend in cooler Atmosphäre ausklingen zu lassen.

## Freizeit, Kultur & Auszeit

Egal ob du Kulturfan, Outdoorliebhaber oder Genussmensch bist – in Eggenburg findest du das richtige Programm:

- spannende Stadt- und Nachtwächterführungen, Kräuterwanderungen und Kellergassenführungen
- das Krahuletz-Museum mit faszinierenden Einblicken in Natur und Geschichte und die Gilli-Ölmühle
- gemütliche Schanigärten und Lokale am Hauptplatz
- Feste, Konzerte, Lesungen
- Rad- und Wanderrouten durch



In den gemütlichen Schanigärten und Lokalen am Hauptplatz in Eggenburg kann man den Sommer so richtig genießen. Foto: Michael Himml

die Hügellandschaft rund um Eggenburg

- Freibad mit großer Liegewiese und eine Rätseltour

**Anreise leicht gemacht:** In nur ca.

50 Minuten mit dem Zug ab Wien Franz-Josefs-Bahnhof bist du bei uns!

**Alle Infos & Events findest du auf [www.eggenburg.at](http://www.eggenburg.at)**

## „Zeitreise ins Mittelalter“

Das Mittelalterfest Eggenburg verzaubert die Stadt in eine Welt voller Mythen und Magie!

Unter dem Leitmotiv „**Zeitreise ins Mittelalter**“ erwartet die Besucher am Samstag, 12. September und Sonntag, 13. September 2026 ein Erlebnis mit Gauklern, Rittern und Akrobatik – wie gewohnt innerhalb der beeindruckenden Stadtmauern der Altstadt von Eggenburg, wird die ganze Stadt zur Bühne.



Das Fest zählt zu den größten Mittelalter-Veranstaltungen Österreichs: Zahlreiche Händler, Handwerker, Künstlerinnen und Gaukler verwandeln die Stadt in eine lebendige Szenerie vergangener Zeiten.

## Highlights für Besucher\*innen:

- Mittelalterlicher Markt mit über 200 Ständen – handwerkliche Waren, historische Gewänder, regionale Köstlichkeiten.
- Ritterturniere zu Pferd, Schaukämpfe, historische Musik- und Tanzaufführungen sowie Akrobatik und Gauklerkunst – für Klein wie Groß ein mitreißendes Erlebnis.
- Fahnen Schwinger, Badehaus und Münzprägerei
- Vielerlei Handwerksvorführungen, Lagerleben und abwechslungsreiches Kinderprogramm



Fotos: Verein zur Erforschung des Mittelalters

lungsreiches Kinderprogramm

- Feuershows, mystische Nachtwächterführung und Pestumzug

Für Busse und große Gruppen sind ausgewiesene Parkmöglichkeiten vorhanden – die Altstadt ist in wenigen Gehminuten vom Bahnhof erreichbar.



## INFORMATION & KONTAKT:

### Tourismus-Information Eggenburg

+43 2984 3400  
[tourismusinfo@eggenburg.at](mailto:tourismusinfo@eggenburg.at)  
[www.eggenburg.at](http://www.eggenburg.at)  
[facebook.com/eggenburg](https://facebook.com/eggenburg)  
[instagram.com/mittelalterstadtegggenburg](https://instagram.com/mittelalterstadtegggenburg)

### Zeitreise ins Mittelalter

Sa., 12. 9. von 10 – 22 Uhr  
So., 13. 9. von 9 – 18 Uhr  
Freier Eintritt für Kinder bis 16 Jahre!  
Mehr Informationen unter:  
[www.zeitreise-ins-mittelalter.at](http://www.zeitreise-ins-mittelalter.at)

30

FERIENWEGWEISER  
EIN EXTRA DER NÖN

WERBUNG

# *Bezirk Waidhofen an der Thaya*



FOTOS: WALDVIERTEL TOURISMUS; ERWIN HAIDEN, DORIS SCHWARZ-KÖNIG, BIO-IMKEREI STÖGERER, THAYATAL VITALBAD



# “Schau genau - werde schlau“

Natur entdecken und dokumentieren:  
Zukunftsraum Thayaland feiert Premiere!

**E**gal ob per Fahrrad oder mit dem Boot: Neben und auf der Thaya bietet sich den Betrachtern ein einzigartiges Naturschauspiel, bei dem Flora und Fauna die Hauptrollen spielen. Der Zukunftsraum Thayaland übernimmt die Regie entlang der TOP-Radrouten Thayarunde.

Wo Frösche, Vögel und Biber in den Hauptrollen auftreten: Das Thayaland blickt auf die Bühne der Natur und spielt interaktiv eine neue Rolle. Zuschauen und Mitmachen ist die Devise. Damit es nicht nur beim Zuschauen bleibt, sondern wir aktiv helfen unsere Natur besser zu ver-



Die Boote können rund um die Uhr angemietet werden, mit dem Handy geht dies ganz einfach. Foto: Zukunftsraum Thayaland

stehen, gründen wir eine Beobachtungsplattform mit der Möglichkeit Sichtungen mit Fotos zu melden

und auswerten zu lassen. Um der Natur auf die Spur zu kommen und das Naturschauspiel besser zu er-

kennen, stehen 140 E-Bikes und Boote zur Verfügung. Als einer der ersten Boat & Bike Standorte ist es bereits in Thaya beim Badeplatz möglich sich mit dem stilvollen Holzboot auf Erkundungsfahrt zu begeben.

Das Ausleihsystem ist 24/7 aktiv und funktioniert mittels Smartphone. Weiters ist geplant, an einigen besonders lohnenden Plätzen Naturbeobachtungspunkte zu errichten – mit Unterstützung von LEADER Thayaland. In diesem Sinne wünscht der Zukunftsraum eine gute Vorstellung entlang der TOP-Radrouten Thayarunde und toi, toi, toi!

## Neuartige Naturerkundung im Thayaland

Erkundung des Bezirkes Waidhofen an der Thaya mittels THEO Radverleih und neuartigem Bootsverleih in Thaya 24/7 möglich.



Impressum: Zukunftsraum Thayaland, Lagerhausstraße 4, 3843 Dobersberg  
Foto: Radfahre in Thaya – C Matthias Ledwinka

ANLEITUNG  
Bootsverleih  
in Thaya



www.thayaland.at

Foto: Delight Mediadesign

Mit Unterstützung von Bund, Land und Europäischer Union

 Bundesministerium  
Land- und Forstwirtschaft,  
Regionen und Wasserwirtschaft

 WIR leben Land  
Gemeinsame Agrarpolitik Österreich



 Kofinanziert von der  
Europäischen Union



TOP-Radroute Thayarunde: 50 km auf Bahntrassen und 61 km auf wenig befahrenen Nebenstraßen sind ideale Bedingungen für eine Radtour. Foto: Waldviertel Tourismus, Erwin Haiden

## Der Treffpunkt für JUNG und ALT

Man bietet traditionelle Gerichte aus erstklassigen regionalen Produkten!

**W**ir sind ein Waldviertler Lokal, dass der Treffpunkt für JUNG & ALT ist. Gründe für einen Besuch bei uns gibt es viele – sei es wegen der ausgezeichneten Waldviertler Küche oder der besten Burger im Waldviertel. Wir setzen



auf traditionelle Gerichte mit erstklassigen Produkten aus der Region. Einfach nur die Waldviertler Gastlichkeit in unserem Treff-Stodl oder die lauen Sommernächte auf unserer Terrasse hautnah erleben. Oder entspannen Sie nach einer Radtour bei uns – wir liegen nahe der „Thayarunde“.

**GH Treffpunkt Trefanitz**  
**Hauptstraße 5, 3842 Thaya**  
**Tel.: 02842/52661**  
**www.trefanitz.com**  
**Öffnungszeiten:** Mo/Di Ruhetag, Mi 17:00 – 23:00 Uhr, Do 9:00 – 13:30 und 17:00 – 23:00 Uhr, Fr 17:00 – 0:00 Uhr, Sa 17:00 – 0:00 Uhr, So 10:00 – 21:00 Uhr

## Wohnen mit Genuss

Für seine Schokoladenkreationen in exquisiten Geschmacksrichtungen ist Andreas Müssauer seit über 10 Jahren bekannt.

**E**inen ausgezeichneten Geschmack bewies der Konditormeister auch bei der Einrichtung der Ferienwohnung und der drei Fremdenzimmer. Bei der Adaptierung dieser Räumlichkeiten wurde auf stillichere Ausstattung und edle Materialien aus dem Waldviertel Wert gelegt. Waidhofen ist auch der ideale Ausgangspunkt für den Radweg Thayarunde.



Entspannt ausschlafen und gleich wieder genießen – mit einem Frühstück, frisch aus unserer Backstube.

Foto: Privat

**Cafe-Konditorei-Bäckerei**  
**Andreas Müssauer**  
 Böhm. 19, 3830 Waidhofen/Thaya  
 Tel.: 02842/52610  
**www.muessauer.at**

# Erstes Sparkassen-Museum

Mit dem ersten österreichischen Sparkassen-Museum wird ein Querschnitt durch die Geschichte der Sparkasse der Öffentlichkeit dauerhaft zugänglich gemacht.



Im Jahr 1874 wurde in Groß-Siegharts die Sparkasse gegründet. Das Museum, das ständig erweitert wird, zeigt einen Querschnitt mit vielen technischen Exponaten sowie alten Urkunden, historischen Banknoten und Wertpapieren sowie alten Buchführungsunterlagen.

Auch ein alter Bankschalter und ein Schreibtisch aus der Zeit um 1900 dürfen im Museum natürlich nicht fehlen. Bei einem Rundgang durch das Sparkassen-Museum begeben Sie sich auf eine Zeitreise, die mit der Einführung des Papiergeldes beginnt und in der Gegenwart endet.



Fotos: Privat



i

ÖSTERREICHISCHES  
SPARKASSEN-MUSEUM  
GROSS-SIEGHARTS

Terminvereinbarungen  
unter Tel.: 0664/2034734



# Waldviertler Hüttenstimmung

In der urigen Atmosphäre der Hütte lässt sich hervorragend ein gemütlicher Nachmittag mit der Familie und den Kindern verbringen.

**Authentisch:** In der gediegenen Stube der GÖSSER HITT'N lässt sich die authentische Stimmung einer echten Waldviertler Skihütte erleben. Original und unverfälscht präsentiert sich das Ambiente der Hütte und zeigt dabei die echte Waldviertler Wirtshauskultur.

**Kulinarisch:** Ob Waldviertler Grammelknödel oder ein knuspriges Martinigansl – die Küche der GÖSSER HITT'N serviert regionale und überregionale Spezialitäten, gekonnt zubereitet und in bester Qualität. Auf der Speisekarte finden sich selbstverständlich auch vegetarische Gerichte.

**Legendär:** Der bekannte GÖSSER HITT'N-Wirt Michael Christen-Schandl versteht es wie kaum ein anderer Gastwirt in der Region, Gästen aus nah und fern die gemütliche, unver-

fälschte und ganz besondere Stimmung der Waldviertler Wirtshauskultur zu vermitteln.



Fotos: Privat



i

GÖSSER HITT'N

Skihütte Ulrichschlag  
3830 Waidhofen/Thaya  
Michael Christen-Schandl  
Tel.: 0677/64112363  
**Öffnungszeiten:**  
Donnerstag: 16 - 21 Uhr  
Fr/Sa: 20 - 22 Uhr  
Sonntag: 9 - 21 Uhr  
goesser-hittn@gmx.at  
www.goesser-hittn.at

# Waidhofen an der Thaya – Urlaub mit jeder Menge Abwechslung

Die Stadt will entdeckt werden – geschichtlich, kulturell, sportlich & kulinarisch!



Das 1520 erbaute Rathaus ist das Wahrzeichen der Stadt. Das Glockenspiel ertönt täglich um 11 und 17 Uhr. Foto: Andreas Biedermann



Das Freizeitzentrum lädt mit vielen Attraktionen an heißen Sommertagen zu einem Familienausflug ein. Foto: Stadtgemeinde Waidhofen

Erkunden Sie bei einem gemütlichen Spaziergang durch die wunderschöne Altstadt die barocke Stadtpfarrkirche, das Rathaus und die Dreifaltigkeitssäule am Hauptplatz sowie die gut erhaltene Stadtmauer und statten Sie den Waldrappen in Europas größter

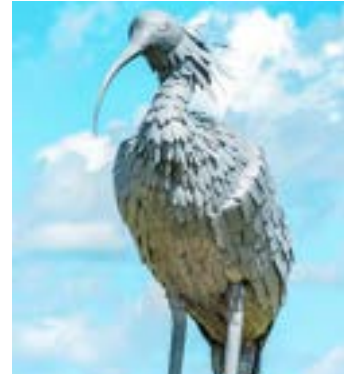
Voliere für diese Vogelart einen Besuch ab.

Nutzen Sie das reiche Angebot an Folk-, Jazz- und Blues-Veranstaltungen im Clublokal IGEL des Folk-Clubs Waidhofen oder besuchen Sie eine der zahlreichen Theateraufführungen oder Lesungen im Theater an der Mauer (TAM).

Genießen Sie heiße Sommertage im Freizeitzentrum mit seinen unterschiedlichen Pools, Sprungtürmen, Rutschen und Spielanlagen oder verbringen Sie einen lustigen

Kegel- oder Freizeitabend in der Sporthalle. Auch der 111 km lange asphaltierte Radweg „Thayarunde“ sowie zahlreiche Wanderwege in und rund um Waidhofen laden zu sportlicher Betätigung ein.

Entdeckerlust macht hungrig. Die Waidhofner Gastronomie- und Beherbergungsbetriebe verwöhnen Sie gerne mit regionalen und internationalen Köstlichkeiten und die ansässige Handwerksbrauerei „Hopfenspinnerei“ mit einem gut gezapften „kühlen Blondem“.



Der Waldrapp begrüßt Sie u.a. am Kreisverkehr der Stadteinfahrt.

Foto: Andreas Biedermann



## STADTFÜHRUNGEN DURCH Waidhofen

Kurzweilige Führungen durch die Stadt mit vielen netten Anekdoten und Hintergrundinfos sind jederzeit ganz individuell mit dem Hearonymus-Audioguide möglich:



Seit mehr als 300 Jahren prägt die Dreifaltigkeitssäule am Hauptplatz das Stadtbild von Waidhofen. Sie hat Kriege und Zerstörungen überlebt. 2024 wurde das Baujuwel umfangreich restauriert und erstrahlt nun wieder in vollem Glanz.

Foto: Andreas Biedermann



## STADTGEMEINDE Waidhofen / Thaya

Hauptplatz 1  
3830 Waidhofen/Thaya  
Tel.: 02842/503-0  
stadtamt@waidhofen-thaya.gv.at  
www.waidhofen-thaya.at

# Kulinarik und Erlebnis pur

Entdecken Sie die schönsten Seiten des Waldviertels und genießen Sie Waldviertler Spezialitäten mit Rohstoffen aus der Region!

**W**enn Sie Ihren Urlaub im schönen Waldviertel planen, so bieten wir direkt im Zentrum Waidhofens und an der Radroute „Thayarunde“ modern eingerichtete Nichtraucherzimmer mit eigenem Parkplatz für Ihre er-



Geräumige Nichtraucherzimmer  
Foto: Privat

holsamen Urlaubstage an. Nach einem erholsamen Schlaf in einem unserer Gästezimmer starten Sie mit einem reichhaltigen Frühstück in den Tag. Gerne beraten wir Sie über die unzähligen Ausflugsmöglichkeiten in unserer Region. Es



Schattiger Gastgarten.  
Foto: Matthias Ledwinka

führen zahlreiche Wander- & Radwege bei uns vorbei.

Unsere Küche bietet ganztägig warme bodenständige Waldviertler Spezialitäten. Je nach Jahreszeit wird die Speisekarte der Natur angepasst. Ob Schwammerl, Kräuter, Gemüse, Wild, Gansl, Fisch usw. – unserer Küche sind fast keine Grenzen gesetzt, wenn es ums Bodenständige geht. Wochentags bieten wir 2-3 Mittagmenüs. Im Sommer werden diese auch im ruhigen Gastgarten im schattigen Innenhof serviert.

i

## KIRCHENWIRT JÖCH

### Gasthaus & Fremdenzimmer

Schlossergasse 12  
3830 Waidhofen/Thaya

Tel.: 02842/54550

[kirchenwirt@joech.at](mailto:kirchenwirt@joech.at)

[www.joech.at](http://www.joech.at)

### Öffnungszeiten:

Montag bis Freitag 6 bis 23 Uhr

Samstag/Sonntag Ruhetag

### Für unsere Biker / E-Biker:

E-Bike Tankstelle, Fahrrad Garage und Werkzeug für kleine Reparaturen am Fahrrad



111 Kilometer Genussradeln ist die neue Devise im Radparadies Thayaland.

Foto: Waldviertel Tourismus, Erwin Haiden



Die Meisterbackstube Sischka ist für ihr frisches Gebäck, nach alten Hausrezepten zubereitet, sowie frischen Mehlspeisen und Kuchen in der Region bekannt.



Fotos: Privat

# Handwerkstradition und moderne Vielfalt

Brot und Gebäck - Es werden mit alten Hausrezepten die Produkte gefertigt, um so beste Qualität und Geschmack bieten zu können.

Die Bäckerei Sischka ist die älteste Bäckerei in Waidhofen und wird bereits in der dritten Generation als Familienbetrieb geführt. Im modernen Geschäft gibt es eine große Auswahl an Mehlspeisen und Kuchen sowie viele Kaffeespezialitäten und Teevariationen. Genießen Sie diese Vielfalt an frischen Produkten in der familienfreundlich geführten Cafebar.

Das Lokal bietet Platz für bis zu 60 Personen in unterschiedlichen Sitzbereichen, ein behindertengerechtes WC, einen ruhigen, kinderfreundlichen Gastgarten und kostenloses WLAN. Gerne können Sie aber auch unsere Spezialitäten zuhause genießen. Neben unseren



frisch gebackenem Gebäck, der großen Auswahl an Kuchen, bekommen Sie auch Kleinigkeiten für den kleinen oder großen Hunger

zum Mitnehmen. Wir bereiten Ihnen gerne Snacks mit Ihrem Lieblingsgebäck frisch zu. Weites gibt es noch Pizzaschnitten, Speckstangerl, Schnitzsemml usw. Dazu noch ein kleiner Salat runden das Angebot ab.

ausgiebigen Frühstück mit hausgemachtem Gebäck, frisch aus der Backstube, starten. Danach können Sie in die vielen Wander- und Radwege, die durch Waidhofen führen, starten. Waidhofen liegt ja direkt an der Radroute „Thayarunde“.



Die Ferienwohnung im Stadtzentrum bietet Platz für bis zu sechs Personen und ist idealer Ausgangspunkt für Ihren Waldviertel-Urlaub.

## Ferienwohnung im Zentrum Waidhofens

Im Zuge des Zubaus 2019 wurde eine moderne Ferienwohnung im Zentrum Waidhofens errichtet. Die Wohnfläche beträgt hier 92 m<sup>2</sup> und es können bis zu sechs Personen übernachten (Zimmer mit Doppelbett, Zimmer mit zwei Einzelbetten, Schlafcouch, Bad und Wohnküche). So können Sie den Tag mit einem



### BÄCKEREI SISCHKA

Cafebar Meisterbackstube  
Ferienwohnung Sischka  
Niederleuthnerstraße 11-13  
3830 Waidhofen/Thaya  
Tel.: 02842/24142  
[office@baeckerei-sischka.at](mailto:office@baeckerei-sischka.at)  
[www.baeckerei-sischka.at](http://www.baeckerei-sischka.at)

**Öffnungszeiten:**  
MO-FR: 6:00 – 18:30 Uhr  
Samstag 6:00 – 13:00 Uhr  
Sonn-/Feiertag 7:00 – 17:00 Uhr

# Marktgemeinde Vitis, mitten im Zentrum des Waldviertels

Ein Hallenbad mit Sauna, das gemütliche Dorfwirtshaus, der gastronomische Familienbetrieb bis zum Haubenlokal und tolle Radwege – Vitis hat für jeden das passende Angebot!



Viele Radwege rund um Vitis für die ganze Familie warten auf Sie! Vitis ist ebenfalls an den Thayatal-Radweg angebunden. Foto: Privat



Im Badeteich finden sie nach einer sportlichen Radtour eine Abkühlung bzw. lädt dieser zum Entspannen mit Freuden ein. Foto: Privat

Die Lage am Schnittpunkt der Hauptverkehrsrouten B2 von Wien nach Gmünd, B36 nach Krems und St. Pölten sowie der Anbindung an die Franz-Josefs-Bahn macht Vitis zu einem Verkehrsknotenpunkt. Rund um Vitis breitet sich die vielfältige Waldviertler Landschaft aus. Die Region hat von allem Etwas: die Weite der Felder, stille Teiche in denen sich die Wolken spiegeln, den festen Untergrund des Granits, auf ca. 520 Meter über dem Meeresspiegel die reine Luft des Waldviertler Hochlandes, Wälder und eine unverfälschte Flusslandschaft entlang der Thaya.

Mit dem Fahrrad lässt sich Vitis und die kleinen Dörfer der Umgebung bestens erkunden. Keine allzu großen Höhendifferenzen und wenig befahrene Landstraßen und Feldwege sorgen für Vergnügen und sportliche Herausforderung in guter Ausgewogenheit. Vitis ist an die

Thayatalrunde angebunden, ein Radweg, der auf 111 Kilometer auf ehemaligen Bahntrassen Sehenswürdigkeiten und Natur im Grenzgebiet Österreich und Tschechien verbindet. Im Winter sind bei Schneelage Abschnitte des Radweges als Langlaufloipe gespurt.

Zahlreiche Kinderspielflächen sorgen für Spaß und Unterhaltung unserer kleinsten Bürger. Ein Tag am Teich ist ein Urlaub im Kleinen: Weidenbäume und Wiesen, Kiesstrand und Schilf säumen den Landschaftsteich bei Jetzles. Bei schlechtem Wetter braucht auf das

Schwimmen nicht verzichtet zu werden, das Hallenbad von Vitis bietet zusätzlich Sauna und Massage.

Den passenden Abschluss findet die Tour in einem der authentischen Waldviertler Gasthäuser. Die regionale Küche kredenzt gerne „Schmankerl“, die als bodenständige Gerichte in traditionellen Gasthäusern ebenso wie in Haubenlokalen serviert werden. Die Zutaten dazu liefert die Umgebung – allen voran Erdäpfel, Käse, Fisch, Fleisch, Apfelsaft und Bier aus der Region.



Die Landschaft bei einem Spaziergang genießen. Hier das Marterl am Tut gut!-Schrittweg. Foto: Privat



## MARKTGEMEINDE VITIS

Hauptplatz 16  
3902 Vitis  
Tel.: 02841/8214  
[www.vitis.gv.at](http://www.vitis.gv.at)



Ein besonderer Ausflug  
in den Bienengarten.  
Fotos: Privat



# Bio-Imkerei Stögerer

Das Schaubienenhaus und der Bienengarten erzählen spannende Geschichten über die Bienen.

Die Bio-Imkerei Stögerer bietet einen einzigartigen Einblick in die Welt der Honigbiene. Unter dem Motto „Von der Biene ins Glas“ führen wir Sie auf einer spannenden Reise durch unseren Betrieb. Jung und Alt erhalten durch spezielle Bienenstöcke

aus Glas, den Erlebnis-Bienengarten mit bis zu 30 Bienenvölkern und das Wissen eines echten Imkers atemberaubende Eindrücke in die Welt der Honigbiene. Im Schaubienenhaus und Bienengarten können Sie bei einer Führung mit Verkostung alles Wissenswertes über die

Honigbiene erfahren und im Anschluss direkt die Köstlichkeiten aus dem Bienenvolk verkosten.

Besuchen Sie die Bio-Imkerei Stögerer in Willings und nehmen Sie an einer Führung teil, welche spannend, informativ und für all Ihre Sinne ansprechend ist.

i

## BIO-IMKEREI STÖGERER

3841 Windigsteig, Willings 18

Tel.: 0664/87 46 676

info@imker-honig.at

www.imker-honig.at

**ganzjährig geöffnet:**

Freitag 13.30 bis 18 Uhr

Samstag 9 bis 18 Uhr

**Führungen:** April bis Oktober

FR/SA um 14.00 Uhr! Mit der

NÖ-Card ist für Sie die Führung

mit Verkostung kostenlos.

## Gut speisen in Vitis

Der Gasthof Pichler bietet einiges für Sie – ein Besuch lohnt sich.

- ganztägig warme Küche
- täglich drei Menüs
- saisonale Gerichte
- Catering
- Komfortzimmer
- Speisesaal 50 Personen
- Festsaal 150 Personen
- Wintergarten 35 Personen
- Terrasse
- Busservice
- **kein Ruhetag**



Bei festlich gedeckter Tafel können Sie sich kulinarisch verwöhnen lassen. Foto: Privat

### Gasthof Pichler

Inh. Silvia Weber

Schremser Straße 9

3902 Vitis

Tel.: 02841/8264

info@gasthof-pichler-vitis.at

www.gasthof-pichler-vitis.at

## Ein Paradies für Genießer

Haubenkoch Oswald Topf kreiert für Sie aus regionalen Zutaten herausragende Gerichte.

Der Familienbetrieb im Oberen Waldviertel ist mit 2 Hauben („Gault Millau 2026“), 2 Kronen („A la-carte 2026“) und 2 Besteck („Schlemmeratlas 2026“) für Küchenleistung ausgezeichnet und im „Falstaff Restaurant-Guide 2026“ mit 2 Gabeln angeführt, Top-Wirt, Einsteiger des Jahres 2012, Weinwirt 2014 und 2018 mit der NÖ-Bierkrone ausgezeichnet. Im Sommer erwartet Sie ein Gastgarten mit einzigartigen Eiskreationen. Unser Angebot umfasst bodenständig-regionale und



Haubenlokal von Oswald Topf  
Foto: Privat

internationale Gerichte mit umfassender Weinkarte. Sonn-/feiertags bitte reservieren!

**Landgasthof „Zum Topf“**

**Kaltenbach 26, 3902 Vitis**

**Tel.: 02841/8329**

landgasthaus.topf@A1.net

www.landgasthaus-topf.at

# Relaxen im Vitalbad

Ein Besuch im Thayatal Vitalbad ist eine wahre Wohltat für Körper, Geist und Seele.

Lassen Sie sich im Thayatal Vitalbad verwöhnen und stärken Sie Gesundheit und Wohlbefinden. In der Raabser Wellnessoase findet man nicht nur Badespaß für die ganze Familie, auch Fitness und Gesundheit werden groß geschrieben. Unser 27°C bis 29°C warmes Sportbecken ist ideal für Längenschwimmer. Unser Relaxbecken lädt mit 32°C Wassertemperatur, Massagedüsen, Sprudelliegen und Sprudelsitzen zum Entspannen und Verweilen ein. Die Kleinsten können bei 32°C im Kinderbecken plantschen und spielen. Das Angebot reicht bis hin zur gesunden Wärme in unserer Infrarotkabine. Idyllisch eingebettet in die Natur, lädt die Thaya zum Baden ein. Im Sommer reichen die Liegen bis ans Flussufer.

Alle, die es etwas entspannter möchten, finden in unserer Saunawelt, in traumhafter Lage, einen



Das Relaxbecken lädt mit Massagedüsen und Sprudelliegen zum Verweilen ein.

Platz zum Relaxen und Wohlfühlen. Lassen Sie Ihre Seele bei einer wohltuenden Massage baumeln oder verwöhnen Sie Ihre Haut bei Spezialanwendungen in Sauna und Dampfbad. Liebhaber kräftiger Auf-

güsse dürfen sich auf ein vielfältiges Aufgussprogramm freuen. Nach den Saunagängen lädt unser 32°C warmes Außenbecken, mit Blick in die Natur, zum Relaxen ein. Die Mutigen gehen zum Abkühlen direkt in

die Thaya. Unsere großzügigen Ruhebereiche bieten zwischen all unseren Relaxangeboten einen Ort der Ruhe und Entspannung. Auch der Genuss kommt im Restaurant nicht zu kurz.



In unserer Kräutersauna, der Thayatalsauna, der Burgsauna, der Vitalsauna und unserem Dampfbad findet jeder das richtige Angebot. Und zur Abkühlung gehts für die ganz Mutigen direkt in die Thaya.

Fotos: Thayatal Vitalbad

Ein Tag im Thayatal Vitalbad im mystischen Waldviertel - eine Wohltat für Körper, Geist und Seele.



**THAYATAL VITALBAD  
WELLNESSOASE  
THAYATAL-RAABS GMBH**

Hauptstraße 2a  
3820 Raabs/Thaya  
Tel.: 02846/73554-0

**Die aktuellen Öffnungszeiten** finden Sie auf unserer Homepage!

info@thayatal-vitalbad.at  
www.thayatal-vitalbad.at

# Ein Ort wo Erholung, Genuss und Natur eins werden

— Liebnitzmühle – Ein Paradies für Genießer, Naturliebhaber und alle, die das Besondere im Waldviertel suchen.



Eingebettet in die idyllische Landschaft des Waldviertels, direkt am Ufer der Thaya, liegt die charmante **Liebnitzmühle** – ein Ort, an dem Ruhe, Natur und Genuss harmonisch ineinanderfließen. Umgeben von sanften Hügeln und dichten Wäldern, ist sie ein wahres Refugium für Erholungssuchende und Naturliebhaber. Hier lässt man den Alltag hinter sich und findet Raum, um Körper, Geist und Seele zu regenerieren – für Gäste ab 12 Jahre.

Im **Restaurant** werden kulinarische Genüsse großgeschrieben. Aus frischen, regionalen Zutaten entstehen sowohl traditionelle Spezialitäten als auch kreative Gerichte, die jedes Gourmetherz hö-

erschlagen lassen. Täglich geöffnet, verwöhnt das Küchenteam seine Gäste mit einer reichhaltigen à-la-carte-Auswahl. Für die bequeme Anreise stehen zahlreiche PKW- und Busparkplätze sowie mehrere E-Ladestationen bereit.

Die **Zimmer und Appartements** der Liebnitzmühle überzeugen durch Helligkeit, Komfort und ein modernes Ambiente. Ob gemütliches Doppelzimmer oder großzügiges Appartement für Urlaub mit Hund – hier findet jeder den passenden Rückzugsort.

Pure Entspannung verspricht der über 600 m<sup>2</sup> große **Wellnessbereich**, der mit einer finnischen Blockhaussauna, einem römischen Dampfbad, einer Infrarotkabine und

wohltuenden Massagen begeistert. Der beheizte Außenwhirlpool mit 36 °C sorgt zu jeder Jahreszeit für Wohlbefinden, während der Indoorpool mit angenehmen 30 °C zum Schwimmen einlädt. Auch externe Tagesgäste sind herzlich willkommen.

Direkt an der Thaya gelegen, bietet das Gelände unzählige **Freizeitmöglichkeiten**. Malerische Wander- und Radwege führen durch die unberührte Natur und mit dem hauseigenen Verleih von Fahrrädern, E-Bikes, Kanus, Booten und SUPs lässt sich die Umgebung aktiv entdecken.

Ob **Seminare, Hochzeiten, Yogaeinheiten, Firmenfeiern sowie Weihnachtsfeiern oder Jubiläen** –

die Liebnitzmühle bietet den perfekten Rahmen für Veranstaltungen jeder Art. Drei unterschiedlich große Seminarräume für bis zu 100 Personen, kombiniert mit herzlichem Service und einer einzigartigen Atmosphäre, machen jedes Event zu einem unvergesslichen Erlebnis.



Fotos: Hotel-Restaurant Liebnitzmühle



i

## HOTEL - RESTAURANT

**Liebnitzmühle GmbH & Co KG**  
Liebnitz 38, 3820 Raabs/Thaya  
Tel.: +43 2846 7501  
hotel@liebnitzmuehle.at  
www.liebnitzmuehle.at

# Raabs – die Perle des Thayatal

Raabs an der Thaya bietet seinen Gästen eine Fülle an Besichtigungsmöglichkeiten, Sport, Erholung und Kultur.



Burgbesichtigungen sind auf Anfrage unter Tel. 0677/62341226 möglich. FotoPils

**R**aabs, die Perle des Thayatal, am Tor zum Nationalpark Thayatal, liegt in einer Talmulde am Zusammenfluss der

Deutschen und der Mährischen Thaya, überragt von der Burg aus dem 11. Jahrhundert.

Raabs bietet seinen Gästen Fi-

schereimöglichkeiten in fünf Fischereirevieren, 80 km markierte Wanderwege, Radwege („Thayarunde“), Kanuwanderungen, Lama-Trekking, Fahrradverleih, Tennisplätze, Padeltennis, Laufstrecken, Nordic-Walking sowie das Thayatal Vitalbad zum Entspannen und Energietanken. Holen Sie sich die Rad- und Wanderkarte! Im JUFA Hotel Waldviertel in Raabs stehen eine Kegelbahn sowie eine Sporthalle zur Verfügung.

Die Waldviertler Gastfreundlichkeit und die frische Luft garantieren, dass der Urlaub zu einem besonderem Erlebnis wird, an das man sich gerne erinnert. Unsere Stammgäste beweisen, dass man auch immer wieder gerne herkommt. Einladende Wander- und Besichtigungsziele rund um Raabs sind: Ruine Kollmitz, Waldviertler Wurzelwelt, Grenzlandmuseum Raabs, Ortsmuseum Weikertschlag, die Pfarrkirche „Zu Maria Himmelfahrt auf dem Berge“ und der Lindenhof in Oberndorf bei Raabs.

Die Räumlichkeiten bzw. die Außenanlagen des Lindenhofes

können großteils für Veranstaltungen und Feiern gemietet werden. Bei Anfragen wenden Sie sich bitte direkt an das Gemeindeamt.

Für Kunstinteressierte gibt es in der Galerie und im Raum für Kunst im Lindenhof von Mai bis Oktober Ausstellungen. Informieren Sie sich über aktuelle Veranstaltungen am Gemeindeamt, unter [www.raabs-thaya.gv.at](http://www.raabs-thaya.gv.at) oder abonnieren Sie den Newsletter!

Die Ruine Kollmitz bei Raabs, eine der größten in Niederösterreich, ist immer einen Ausflug wert. Der „Verein zur Erhaltung der Ruine Kollmitz“ bemüht sich um die Sicherung der Mauern. Beide Türme sind begehbar, die Schlüssel dazu, auch für das kleine Burgmuseum, gibt es in der Jausenstation in der Ruine Kollmitz. Hier ist man auch um das leibliche Wohl der Gäste bemüht. Die Öffnungszeiten sind von Mai bis Oktober bei Schönwetter oder rechtzeitiger Voranmeldung unter der Tel. 0680/1417390.

Informationen zur Ruine: [www.ruine-kollmitz.at](http://www.ruine-kollmitz.at) und unter Tel. 0664/8632001

## VERANSTALTUNGSHIGHLIGHTS IN RAABS

● **Samstag, 27. Juni 2026**  
**19 Uhr**  
Konzert mit der Militärmusik, Meierhof Raabs

● **Sonntag, 28. Juni 2026**  
**ab 9.30 Uhr**  
Stadtfest – anlässlich 100 Jahre Stadt Raabs

● **Samstag, 11. Juli 2026**  
**Beginn: 11 Uhr, ganztags**  
Drachenbootrennen auf der Thaya

● **Samstag, 6. Sept. 2026**  
„100 km für den guten Zweck“ Sportchallenge

● **Mai bis Oktober**  
Ausstellung im Raum für Kunst und Galerie Lindenhof 3820 Oberndorf 7

● **Juli und August**  
jeden Samstag ab 20 Uhr bei Schönwetter Sommerabendkonzerte

● **März bis September**  
Abwechslungsreiche Kulturveranstaltungen im 9er Haus in 3823 Weikertschlag 9



## 100 JAHRE STADT RAABS

2026 feiert die Stadtgemeinde Raabs ihr 100jähriges Jubiläum zur Stadterhebung.

Das Highlight bildet ein mehrtägiges Open-Air-Festival am Lindenhof-Areal. Von 18.-23. Juni 2026 verwandelt sich das Gelände in eine große Bühne, auf der sowohl österreichische Top-Acts als auch Künstler:innen aus der Partnerstadt Jemnice (CZ) auftreten.

### ● AUT of ORDA

Donnerstag, 18. Juni 2026  
19.30 Uhr

### ● Ina Regen & Band

Sonntag, 21. Juni 2026  
19.30 Uhr

### ● Caro Fux & Band

Dienstag, 23. Juni 2026  
19.30 Uhr

Das Open-Air wird im Rahmen des INTERREG-Projekts „Grenzenlos WiR. Raabs – Jemnice“ umgesetzt und verbindet Kultur, Regionalität und grenzüberschreitende Zusammenarbeit. Weitere Details unter [www.raabs-stage.info](http://www.raabs-stage.info)



### STADTGEMEINDE RAABS AN DER THAYA

Hauptstraße 25  
3820 Raabs/Thaya  
Tel.: 02846/365  
Fax: 02846/365-21  
[gemeinde@raabs-thaya.gv.at](mailto:gemeinde@raabs-thaya.gv.at)  
[www.raabs-thaya.gv.at](http://www.raabs-thaya.gv.at)



Das Drachenbootrennen auf der Thaya in Raabs ist eines der vielen Highlights in Raabs und lockt jedes Jahr tausende Zuschauer nach Raabs. Foto: Julia Zwickl



Die Ruine Kollmitz ist von Mai bis Oktober geöffnet und man kann sich in der Jausenstation stärken. Foto: Stadtgemeinde Raabs

## Raabser Stadtkrug

Es erwartet Sie eine köstliche Hausmannskost sowie eine vielfältige Weinkarte, die in gemütlichem Ambiente studiert werden kann.

Der teilweise überdachte und beheizte Gastgarten lädt Sie im Sommer zu Speisen der Saison ein. Von Montag bis Freitag stehen zwei Mittagsmenüs zur Auswahl. Ganztägig warme Küche. Es gibt eine Ladestation für E-Bikes mit überdachtetem Radständer.

**Gasthaus Hofheuriger Stadtkrug**  
Hauptstraße 3 – 5  
3820 Raabs/Thaya  
Tel.: 02846/7832  
[office@zwickl-holz.at](mailto:office@zwickl-holz.at)  
[www.raabser-stadtkrug.at](http://www.raabser-stadtkrug.at)  
**Öffnungszeiten:**  
Montag bis Freitag von 8 bis 22 Uhr



# Handwerkstradition und Gesundheit

Karlstein an der Thaya - ein Ort zum Wohlfühlen, Entspannen und Krafttanken

Verbringen Sie schöne Tage in Karlstein! Die malerische Landschaft ist geprägt von Äckern, Wiesen und bewaldeten Höhen zwischen denen sich die Thaya ein enges Tal mit steilen Granitfelsen gegraben hat. Der Ort Karlstein liegt in einer Talmulde, darauf thront auf steilem Felsen die mittelalterliche Burg. Neben zahlreichen wunderschönen Wander- und Radwegen bietet die reizvolle Landschaft ausreichend Gelegenheiten, Ruhe und Erholung zu finden. Karlstein ist auch der Ausgangspunkt der etwa 72 km langen grenzüberschreitenden Kräuter-Radroute.

Der Hochwasserschutzdamm entlang der Thaya ist als Spazierweg begehbar. Das Netz der Wanderwege in und rund um Karlstein umfasst über 80 km. Ausgangspunkt bei jeder der Routen ist der Pavillon bei der Thayabrücke in Karlstein. Ein Flusslehrpfad bietet



Wahre Kunstwerke aus dem Horologienland werden im Uhrenmuseum in Karlstein gezeigt.

Fotos: Gemeinde Karlstein

die Möglichkeit mehr über Wassertiere, Wildkräuter, die „Sage um den Hangenstein“ und vieles mehr zu erfahren. Eine Attraktion auf der Thayawiese ist die Baumellipse. Dort gibt es auf Übersichtstafeln zu jedem Baum Gesundheitstipps und interessante Hinweise.

Das Uhrenmuseum am Hauptplatz bietet Einblicke in echte Handwerkstradition der Uhrmacher, denn schließlich sind hier seit 250 Jahren die Horologen daheim. Rund 200 Exponate aus allen Epochen dieser feinmechanischen Kunst, die bis heute gepflegt wird,

**MARKTGEMEINDE KARLSTEIN/THAYA**

Hauptstraße 12  
3822 Karlstein an der Thaya  
Tel.: 02844/279  
Fax: 02844/279-20  
gemeinde@karlstein-thaya.at  
www.karlstein-thaya.at

**Uhrenmuseum**  
www.uhrenmuseum.at  
Tel.: 02844/71204

warten darauf, den Gästen die spannende Geschichte der Uhrmacherei zu erzählen. Karlstein hat sich in den letzten Jahren auch als Energiegemeinde etabliert. Das Elektro-Energiemuseum Riedmühle bietet die Möglichkeit „Energie hautnah zu erleben“. Zu besichtigen gibt es das hauseigene Kleinwasserkraftwerk, eine Photovoltaikanlage sowie zahlreiche Exponate vom Beginn der Elektrifizierung.



„Energie erleben“ kann man im Elektro-Energiemuseum.



Das Wahrzeichen der Marktgemeinde Karlstein ist die Burg Karlstein.



# *Bezirk Zwettl*

FOTOS: WALDVIERTEL TOURISMUS, FRANZ WEINGARTNER; FOTOZWETTL.AT, WEIN FRANZ, NIEDERÖSTERREICH WERBUNG CHRISTIAN MAJGEN



# Stift Zwettl: Ein Ort, der berührt

Entdecken Sie das älteste Kloster des Waldviertels bei einer Führung – oder schenken Sie sich ein unvergessliches Konzerterlebnis.

Mitten im Waldviertel liegt das Stift Zwettl, ein lebendiges Juwel europäischen Kulturerbes. Seit seiner Gründung im Jahr 1138 durch die Zisterzienser prägt es die geistige, kulturelle und landschaftliche Identität der Region. Von 28. März bis 31. Oktober erwarten Besucher faszinierende Rundgänge durch die einzigartigen Räume des Klosters: die eindrucksvolle Stiftskirche, den stimmungsvollen Kreuzgang, das kunstvolle Brunnenhaus und die prachtvolle barocke Bibliothek.

Auch die neu gestaltete Umgebung lädt zum Entdecken ein. Der Gloriette-Steig, der revitalisierte Englische Garten und der begrünte Abteihof bieten Orte zum Verweilen, Staunen und Genießen.

Im Klosterladen finden Besucher eine erlesene Auswahl an Büchern, Kunsthandwerk und regionalen Naturprodukten. Das Bildungshaus Stift Zwettl ergänzt das Angebot mit vielfältigen Kursen.

## Internationale Konzerttage 2026

Im Juli 2026 präsentiert sich das Stift erneut als lebendiger Treffpunkt europäischer Kultur. Von 4. bis 18. Juli erfüllen die Internationalen Konzerttage das historische Kloster mit Musik, Atmosphäre und Begegnungen. Unter der Intendanz von Prof. Karl Eichinger entsteht ein Programm, das Tradition und künstlerische Vielfalt harmonisch vereint.

Den Auftakt bildet am 4. Juli ein



Die Klosterlandschaft Stift Zwettl vereint Kunst und Natur auf einzigartige Weise und gehört zum Europäischen Kulturerbe.

Foto: Tourismus Stift Zwettl

glanzvolles Konzert der Wiener Akademie und der Wiener Sängerknaben unter Martin Haselböck. Am Sonntag folgen der feierliche Eröffnungsgottesdienst mit Ludwig Lusser an der Egedacher Orgel sowie ein Konzert des Collegium Viennense unter Andrej Vesel.

Am zweiten Wochenende bringen das Vienna Symphony Jazz Project und Karl Eichinger frische Klangfarben ins Stift, bevor Philipp Hochmair und die Österreichischen Salonisten am 11. Juli Literatur und Musik eindrucksvoll verbinden. Der 12. Juli steht im Zeichen festlicher Kirchenmusik mit Stefanie Sillar und Christian Löw sowie eines leidenschaftlichen Nachmittags mit dem Koehne Quartett und Karl Eichinger („Tango Ador“).

Den Abschluss bildet am 18. Juli die

stimmungsvolle Mondscheinnacht mit Ensemble REIHE Zykan +, Gerald Preinfalk und Moderatorin Irene Suchy. Das Klavierduo Schiavo/Marchegiani setzt mit Werken von Bach, Mozart und Brahms den eleganten Schlusspunkt.



Die Stiftsbibliothek bietet einen stimmungsvollen Rahmen für die Internationalen Konzerttage im Stift Zwettl.

Foto: Dieter Schewig

i

## VERANSTALTUNGEN 2026

28. März bis 31. Okt.:  
Führungen tägl. 11, 14 und 15 Uhr

4. Juli bis 18. Juli:  
Int. Konzerttage Stift Zwettl

18. Juli:  
Konzert zur Mondsicht  
12. /13. Sept.: Ausstellung  
floristischer Meiserarbeiten

### Kontakt:

Stift Zwettl  
Tel.: 02822/20202-17  
info@stift-zwettl.at  
www.stift-zwettl.at

### Tickets Int. Konzerttage:

Tel.: 02822/20202-57  
manfred.bretterbauer  
@stift-zwettl.at  
www.konzerttage-  
stiftzwettl.at



# Internationale Kulturstadt, charmante Braustadt

ZWETTL ist Kuenringer-, Brau- und Stadtmauerstadt  
inmitten einer würdevollen Klosterlandschaft



Die malerische Stadt Zwettl begeistert mit ihrem liebevoll erhaltenen Stadtkern, dem berühmten Hundertwasserbrunnen, historischen Bürgerhäusern, charmanten Plätzen, schicken Geschäften und regionaler Kulinarik.

## Waldviertel schmecken

Ob Waldviertler Mohn, frisch gezapftes Zwettler Bier, Erdäpfelknödel, Karpfen, feine Kräuterspezialitäten – bei uns wird der Geschmack des Waldviertels auf unverfälschte Weise erlebbar gemacht. Wir kochen mit Liebe, Leidenschaft und ganz viel Herz, entdecken Sie die kulinarischen Besonderheiten der Braustadtwirte.



Am Kamptalradweg können Sie die vielfältige Landschaft rund um Zwettl erkunden.

Foto: Waldviertel Tourismus, Erwin Haiden

## Europäisches Kulturerbe-Siegel

Die Klosterlandschaft der Zisterzienser (Cisterscapes) von Zwettl zählt zu den am besten erhaltenen Beispielen einer Klosterlandschaft in ganz Europa und ist seit April 2024 mit dem Europäischen Kulturerbe-Siegel ausgezeichnet. Charakteristische Elemente wie Grangien (Wirtschaftshöfe) oder Teiche prägen seit Jahrhunderten das Erscheinungsbild, wir sind stolz auf dieses kulturelle Erbe!

TIPP: 4. bis 18. Juli 2026, Internationale Konzerttage Stift Zwettl

## Einzigartige Naturkulisse

Zwettl liegt eingebettet in dieser besonderen Natur- und Kulturlandschaft im Herzen des Waldviertels. Sanfte Wälder, glasklare Bäche und die Flusslandschaft des Kamps laden zum Entspannen aber auch zum aktiven Bewegen ein. Erkunden Sie auf zahlreichen Wander- und Radwegen die Spuren der Zisterzienser in der Landschaft, zahlreiche geführte Wanderungen, Themenführungen und Bildungsveranstaltungen laden dazu ein.

TIPP: Bernhardiweg – ein neuer Pilgerweg ausgehend von Stift Zwettl unter dem Motto „Gönne dich dir selbst“!

## Interreg-Projekt Cisterscapes

Im Rahmen des Interreg-Projekts „ATCZ00007 – CISTERSCAPES VB-Zw-ZnS“ arbeiten die Cisterscapes-Partnerstätten Vyšší Brod in Südböhmen, Zwettl im Waldviertel und



Der Hauptplatz in Zwettl verbindet auf spannende Weise die historische Altstadt mit der modernen Architektur des Hundertwasserbrunnens.

Foto: fotozwettl.at

Žďár nad Sázavou in der Region Visočina besonders eng zusammen. Es werden zum Beispiel Wander- und Radwege in der Klosterlandschaft konzipiert, Besucherzentren etabliert und gemeinsame Tourismusziele definiert.

Diese Vorhaben werden unter dem Projekttitle „ATCZ00007 CISTERSCAPES VB-Zw-ZnS“ mit einem Gesamtbudget von € 4.436.524,31 vom Programm Interreg Österreich-Tschechien gefördert.



Mohnnudeln mit Waldviertler Mohn.

Foto: Waldviertel Tourismus

i

## ZWETTL-INFO IM ALTEN RATHAUS

Auskünfte, Gratis-Prospekte, Fahrrad- & E-Bike-Verleih, Stadtführungen, Souvenirs:

Sparkassenplatz 4  
3910 Zwettl  
Tel. 02822/501-128  
zwettlinfo@zwettl.gv.at  
www.zwettl.info

Interreg  
Österreich – Tschechien



Kofinanziert von der  
Europäischen Union

# Radeln & genießen im Herz des Wald4tels

Zwischen stillen Landschaften, regionaler Küche und besonderen Orten zeigt sich das Waldviertel von seiner ursprünglichen und zugleich lebendigen Seite

Alldas, was das Waldviertel ausmacht, findet man in der Region **Herz des Wald4tels** in konzentrierter Form: weite Wälder, klare Gewässer, markante Felsformationen und eine Landschaft, die entschleunigt. Gleichzeitig sind es kulinarische Traditionen, gelebtes Handwerk und Menschen, die mit beiden Beinen fest am Boden stehen, die dieser Region ihren unverwechselbaren Charakter verleihen. Hier wird das Waldviertel nicht inszeniert, sondern gelebt.

Das Herz des Wald4tels liegt im nördlichen Niederösterreich und verbindet die Gemeinden Allentsteig, Echsenbach, Göpfritz an der Wild, Pölla und Schwarzenau mit dem Truppenübungsplatz Allentsteig zu einem vielfältigen Lebens- und Erholungsraum. Natur, Geschichte und Genuss greifen hier auf selbstverständliche Weise inei-



Foto: Kaminstube Schwarzenau

einander und schaffen Raum für Erlebnisse, die bewusst wahrgenommen werden wollen.

Ein zentrales Element der Region ist das Radfahren. Der **KnödelLand-Radweg**, eine rund 42 Kilometer lange, großteils asphaltierte Rundstrecke, zählt zu den schönsten Radtouren des Waldviertels. Der

Einstieg ist an jedem Punkt möglich, die Strecke lässt sich flexibel gestalten und mit überregionalen Radrouten verbinden. Wer hier unterwegs ist, erlebt das Radeln nicht als sportliche Herausforderung, sondern als genussvolles Unterwegssein. Der Blick öffnet sich über Felder und Wälder, kleine Ortschaften liegen am Weg, immer

wieder laden Plätze zum Anhalten und Verweilen ein. Der KnödelLand-Radweg ist angeschlossen an die beliebten Radrouten des Wald- und Weinviertels: Kamp-Thaya-March Radroute, Kampseen VOLT-Radrunde und Thayarunde-Radweg.

Eng mit dem Radweg verbunden ist die Kulinarik der Region. Das Herz des Wald4tels gilt als KnödelLand – und das nicht ohne Grund. Waldviertler Erdäpfel, traditionelle Rezepte und handwerkliches Können prägen eine Küche, die bodenständig und ehrlich ist. In den Gasthäusern entlang der Strecke werden Knödel in unterschiedlichsten Variationen serviert, begleitet von regionalen Schmankerln und saisonalen Spezialitäten. Die Knödelmanufaktur Klang in Allentsteig steht exemplarisch für diese kulinarische Kompetenz und macht den Geschmack der Region auch über ihre

## AUSFLUGSZIELE

**Allentsteig:** Stadtsee, Waldbad, Freizeitareal Jugendwiese, Feuerwehrmuseum, Aussiedlermuseum, Lotte Henschls Museum im OHA (Offenes Haus Allentsteig)

**Truppenübungsplatz:** Rundfahrt Truppenübungsplatz, Schloss Allentsteig

**Schwarzenau:** Schloss Schwarzenau, Granitskulpturen litauischer Künstler am Brühlteich, Eisenbahnmuseum, Freizeitareal Brühlteich, Fenstermuseum – [www.europa-in-schwarzenau.at](http://www.europa-in-schwarzenau.at)

**Pölla:** Stausee und Ruine Dobra, Ruine Schauenstein, Schloss Waldreichs (Greifvogelzentrum), Museum für Alltagsgeschichte

**Echsenbach:** Schnaps-Glas-Museum, Freizeitanlage

**Göpfritz an der Wild:** Schloss Göpfritz, Modellbahnhof, Feuerwehrmuseum, Rudolf Weinwurm Museum



Alle Routen, Tipps & die Radkarte zum Download:  
<https://www.herzdeswald4tels.at/Radwege>



Allentsteig



Schwarzenau



Pölla



Tüpl



Echsenbach



Göpfritz/Wild

Grenzen hinaus bekannt. Neu entstehen die „**Genusstage mit Herz**“ als Programmhilghlight. Aktuelle Details finden sich laufend auf der Website [www.herzdeswald4tels.at](http://www.herzdeswald4tels.at).

Ein besonderer, oft unterschätzter Teil der Region ist der **Truppenübungsplatz Allentsteig**. Als größter Truppenübungsplatz Österreichs ist er zugleich ein weitläufiges Natura-2000-Schutzgebiet. Durch die eingeschränkte Nutzung blieb hier eine außergewöhnlich ur-

sprüngliche Landschaft erhalten, in der seltene Tier- und Pflanzenarten ideale Lebensbedingungen finden. Auch **2026** gibt es wieder die Möglichkeit, den Truppenübungsplatz im Rahmen **geführter Rundfahrten und Besichtigungen** zu erleben und Einblicke in sonst nicht zugängliche Bereiche zu erhalten.

Das **Leben und Genießen** im Herz des Wald4tels entwickelt sich stetig weiter. Neue Impulse rund um Kulinarik, Bewegung und gemeinsames

Erleben wachsen behutsam aus der Region heraus und laden dazu ein, das Waldviertel immer wieder neu zu entdecken.

Gut erreichbar mit der Franz-Josefs-Bahn, eignet sich das Herz des Wald4tels sowohl für einen Tagesausflug als auch für eine längere Auszeit. Radeln, genießen und verweilen – im **Herz des Wald4tels** findet man genau das, was einen gelungenen Urlaub ausmacht. Weitere Informationen unter [www.herzdeswald4tels.at](http://www.herzdeswald4tels.at).



**RAD-GENUSS-REGION  
HERZ DES WALD4TELS**

Gemeindeamt Schwarzenau  
Bundesstraße 20/1  
3900 Schwarzenau  
Tel. 02849/28100  
[projekte@astegplus.com](mailto:projekte@astegplus.com)  
[www.herzdeswald4tels.at](http://www.herzdeswald4tels.at)

Von Wien aus kann man öffentlich mit der Franz-Josefs-Bahn anreisen – Haltestellen sind in Schwarzenau, Allentsteig und Göpfritz an der Wild – ideale Voraussetzungen für einen Tagesausflug. In jeder Gemeinde findet man eine oder mehrere Stromtankstellen! E-Bike Verleih Stationen (THEO) in Schwarzenau und Göpfritz an der Wild. [www.thayarunde.eu/ebike-verleih](http://www.thayarunde.eu/ebike-verleih)

**GASTRONOMIEBETRIEBE**

**Gasthof Wildrast by PANI**

Hauptstraße 71  
3800 Göpfritz an der Wild  
Tel.: 0677 62842411

**HORA Restaurant & Weinbar am See**

Promenadenweg 2  
3804 Allentsteig  
Tel.: 02824 2350

**Kratochvil-Restaurant zum Stadttor Allentsteig**

Hauptstraße 6  
3804 Allentsteig  
Tel.: 02824 2350

**Gasthof Josef Klang**

Marktplatz 6  
3903 Echsenbach  
Tel.: 02849 8208

**Kaminstube Zlabinger**

Waidhofnerstraße 3  
3900 Schwarzenau  
Tel.: 02849 2271

**NOVA-Restaurant**

Bundesstraße 20/2  
3900 Schwarzenau  
Tel.: 0284927109

**Gasthaus Speneder**

3593 Altpölla 28  
Tel.: 0664 874738



Mit Unterstützung von Bund, Land und Europäischer Union



# Erlebnis Ursprung

In Schweiggers beginnts...

Die Geburt des mächtigen Flusses Thaya erfolgt in Schweiggers unaufhörlich. Keine sprudelnde Quelle erwartet uns hier am Platz des URSPRUNGS, sondern eine poetische lauschige Waldlichtung, in der das Wasser vorsichtig zu Tage tritt.

Zur neuen Gestaltung des besonderen Ortes kommt noch ein kurzer Rundweg hinzu, der mehrere - stille und überraschende - Erlebnisse bietet. Am Balancierbalken kann man den Flussverlauf der Thaya nachgehen, auf dem Waldtrampolin den „Ur-Sprung“ versuchen oder im Steinlabyrinth die Mitte finden. Zu den verschiedenen Rätselstationen werden die Kinder vom „Thaya-Wichtel“ begleitet. Eine runde Sache.

Schweiggers bietet aber noch mehr URSPRÜNGLICHES: verwachsene Burgmauern, mittelalterliche Kirchen und das älteste Taufbecken Mitteleuropas. Auch der Erdäpfel hat hier in der Region seinen URSPRUNG,



Die Thaya tritt am Thayaursprung sanft aber beständig zu Tage.

Foto: Josef Schaden

wie man in der Ausstellung „Waldviertler Erdäpfelwelt“ am Hauptplatz erfährt. Unzählige Wander- und Radwege, Badeteich und Spielplätze machen einen Besuch zum URPRUNG der Thaya zum Rundumerlebnis.



Die Erdäpfelwelt zeigt alles über diese beliebte Erdfrucht.

Foto: Waldv. Tourismus, Gerhard Wasserbauer

i

## Waldviertler Erdäpfelwelt

3931 Schweiggers

Hauptplatz 25

Tel.: +43 2829 8234

gemeinde@schweiggers.gv.at

www.schweiggers.gv.at

### ÖFFNUNGSZEITEN:

Mai bis Oktober: Mo - Do 9 -

12 und 13 - 15 Uhr, Fr. 9 - 12

und 16 - 18 Uhr, So und feier-

tage 13 - 16 Uhr

# Gesundheitshotel Klosterberg

Fasten & Auszeit im Waldviertel

Wer eine echte Pause vom Alltag sucht, findet im Gesundheitshotel Klosterberg den idealen Rückzugsort. Eingebettet in die stille Natur des Waldviertels ist die Atmosphäre des 4-Sterne-Superior-Hotels geprägt

von Achtsamkeit, Klarheit und Herzlichkeit.

Gäste wählen zwischen Tee-Saft-Fasten oder Sanftem Fasten - beide Programme werden von einem kompetenten Team begleitet und lassen viel Raum für individuelle

Bedürfnisse. Im Sommer lädt der Wohlfühlommer zu besonderen Aktivitäten, Entspannung und kulinarischen Genussmomenten ein.

Bio und Regionalität inspirieren den Klosterberg. Der harmonische Mix aus vielfältigen Angeboten wie Meditationen, Bewegungseinheiten, Yoga, Wanderungen und Workshops, der großzügige Spa mit Ru-

hebereichen, Hallenbad und hochwertigen Massage- & Beauty-Angebote lassen die Urlaubszeit besonders stimmig wirken.

Hier erleben viele Gäste den Moment, an dem sie alte Gewohnheiten loslassen und neue Perspektiven gewinnen. Du entscheidest, was dir guttut.



Erleben Sie den etwas anderen Urlaub im Gesundheitshotel Klosterberg in Langschlag



Ein umfangreiches Bewegungsprogramm ist Teil des Angebotes. Fotos: Gesundheitshotel Klosterberg

i

## GESUNDHEITSHOTEL KLOSTERBERG\*\*\*\*S

Am Berg 170

A-3921 Langschlag

Tel. 02814 8276

info@klosterberg.at

www.klosterberg.at

50

FERIENWEGWEISER  
EIN EXTRA DER NÖN

WERBUNG



Foto: Waldviertel Tourismus

**MOHNDORF**  
ARMSCHLAG

**MOHNWIRT**  
NEUWIESINGER

# Das Mohndorf Armschlag

Wo der „Mohntag“ der schönste Tag der Woche ist.

**1** 989 war es die Idee von Mohnwirt Johann Neuwiesinger, Armschlag in ein Mohndorf zu verwandeln. Seit über drei Jahrzehnten pflegt die Mohndorf-gemeinschaft die bunteste Attraktion des Waldviertels. Zum Spaziergang durchs Dorf laden Mohnlehrpfad, Mohngarten mit Mohnmument und Riesenmohnkapsel, Einkaufen im Mohnbauernladen, Weinmann's Mohnmühle, das Mohnblumengemälde 60 m lang, unser Mohn Kino „Ein Dorf und seine Blume“, Mohnspezialitäten beim Mohnwirt und die Mohnmühlensammlung im Mohnwirtstadl ein. Für tüchtige Wanderer bieten wir unser Mohnstrudelwandernetz, den Mühlen- und Sägenwanderweg, den

Lebensweg, den Kremstalweg und ein weitverzweigtes Radnetz an. Genießen Sie die herrlich blühenden Mohnfelder in den ersten drei Wochen im Juli rund um unser Mohndorf. Machen Sie eine Rundfahrt mit dem Mohn-Express, lernen Sie bei unserem Malkurs das „Mohn malen“ und erweitern Sie ihr Wissen über den Waldviertler Graumohn mit der mobilen Rätselreise [www.mohnquiz.at](http://www.mohnquiz.at). An den Wochenenden im Juli laden wir zum Frühschoppen ab 11 Uhr im Mohnwirthof ein.  
**Mohndorf Armschlag**  
**3525 Armschlag**  
**02872/7421**  
**info@mohndorf.at**  
**www.mohndorf.at**



Die Mohnwirtfamilie Katharina und Markus Neuwiesinger mit Rosemarie und Johann Neuwiesinger. Foto: Apolt

## Herzlich willkommen beim Mohnwirt

Die Mohnwirtsleut' haben sich ganz dem Waldviertler Graumohn g.U. verschrieben. Mit seinem milden, feinen Geschmack spielt er in der Mohnwirtküche seit über drei Jahrzehnten die Hauptrolle und diese Leidenschaft spiegelt sich in der Mohnwirtspeisekarte wider. Die Pa-

lette reicht von Mohnnudeln, Mohnknödel, Torten bis hin zu Schafskäse mit Mohnölpesto oder Karpfenfilet in der Mohnkruste. Natürlich dürfen auch die Wirtshausklassiker wie uriges Brat'l mit Waldviertler Erdäpfelknödel oder Oma's Grammelknödel nicht fehlen. Zum Mitnehmen gibt es ofenfrische Mohnzelten aus der hauseigenen Mohnzelterei und Produkte der Eigenmarke „Mohn Amour“. Lassen Sie sich „vermohnen“.

**Wir freuen uns über Ihren Besuch!**

## DIE MO(H)NATE UND INFOS:

**ab 4.4.:** Mohnpflanzenmarkt  
**4.4. - 31.10.:** Einkaufen im Mohnbauernladen 11 bis 15 Uhr, Mi – So, Feiertag, Juli und August täglich  
**Juni:** Ziermohnblüte im Mohngarten  
**Juli:** Mohnblüte auf den Feldern mit Frühschoppen Samstag und

Sonntag beim Mohnwirt  
**1.- 13.7.:** Mohnblütenerwachen mit Mohnnudeln € 29,-(nur nach Voranmeldung)  
**MohnTV** in der Mohndorfschule 30 Min. € 3,-+ Mohnpräsent, zur vollen Stunde von 11 – 15 Uhr, zu den Öffnungszeiten  
**MOHN KOST:** Mohn TV + Ver-

kostung von 10 Mohnprodukten € 14,- nach Voranmeldung  
**Für Gruppen nach Voranmeldung:** Mohn-Kino „Ein Dorf und seine Blume“ (40 Min. € 6,- + Mohnpräsent) im neuen Mohnblütenstadl! Für Individualgäste im Juli um 11.30 Uhr - ohne Voranmeldung möglich

**Mohnwirt Neuwiesinger**  
**3525 Armschlag 9**  
**Tel: 02872/7421**  
**info@mohnwirt.at**  
**www.mohnwirt.at**  
**www.mohnamour.at**  
**Öffnungszeiten:**  
Mittwoch bis Sonntag und Feiertag von 9 - 19 Uhr, Ganztägig warme Küche



Fischen am Himmelteich. Foto: Marktgemeinde Ottenschlag

## Mohn und mehr...

### Kraft aus der Natur

Zahlreiche Sonnentage, eine sanfte Hügellandschaft, malerische Teiche und umgeben von Wäldern - so kann man die Marktgemeinde Ottenschlag beschreiben. Der Obere Ortsteich mit seiner Insel, die über einen Steg vom Ufer aus erreichbar ist, lädt mit seinen malerischen Buchten zum Verweilen ein. Ein flacher Sandzugang bietet Spaß für die kleineren Kinder und für Schwimmer ist die Schwimplattform ein tolles Erlebnis. Fischer finden im nahe gelegenen 7 ha großen idyllischen Himmelteich ein wahres Paradies. Zum Nordic Walken oder Wandern lädt ein gut ausgebautes Wandernetz mit abwechslungsreichen Strecken ein. Eine dieser Routen führt am Mohnhof der Familie Greßl vorbei. Im Waldviertel hat der Mohn eine lange Tradition. Besuchen auch Sie den

Waldviertler Mohnhof und das dort liebevoll eingerichtete Mohnmuseum, um mehr über den Mohnanbau und die vielfältigen Produkte zu erfahren.



#### KONTAKT:

Familie Greßl  
3631 Ottenschlag, Haiden 11  
Tel. 02872/74490  
info@mohnhof.at  
www.mohnhof.at

**Marktgemeinde Ottenschlag**  
3631 Ottenschlag  
Tel. 02872/7330  
Fax: 02872/7330-4  
gemeinde@ottenschlag.eu  
www.ottenschlag.com



Im Mohnmuseum am Mohnhof Greßl kann man allerlei Wissenswertes über den Mohnanbau und Mohnprodukte erfahren.

Foto: Fam. Greßl/ Karoline Grill

## Familienabenteuer im Waldviertel

Das Waldviertel entdecken mit dem neuen interaktiven Waldviertelquiz

Mit dem neuen interaktiven Waldviertel Quiz startet Waldviertel Tourismus gemeinsam mit vier beliebten Ausflugszielen eine innovative Entdeckungsreise für Familien mit Kindern und auch Schulklassen. Das Projekt wurde in Kooperation mit dem BÄRENWALD Arbesbach, der SONNENWELT Großschönau, dem Unterwasserreich Schrems

und der Waldviertelbahn entwickelt und verbindet Naturerlebnis, Wissensvermittlung und digitalen Spaß auf zeitgemäße Weise. Ziel ist es, junge Besucher spielerisch für Themen wie Energie, Tierwelt, Naturraum Moor oder Eisenbahngeschichte zu begeistern. Mehr Informationen unter: [www.waldviertel.at/familien-ausflugsziele](http://www.waldviertel.at/familien-ausflugsziele)



Ein Erlebnis für die ganze Familie ist eine Fahrt mit der Waldviertelbahn.

Foto: Waldviertel Tourismus, weinfranz



Im BÄRENWALD Arbesbach kann man Braunbären in ihrem neuen, tiergerechten Zuhause beobachten.

Foto: WaldviertelTourismus, Matthias Streibel

# Bärenstarkes Duo

**G**anz nah und wie weit weg:  
Der Bärentrail im Wald-  
viertel.

Wohin an heißen Sommertagen? Am besten im kühlen Waldviertel bleiben und am Bärentrail rund um den BÄRENWALD Arbesbach einzigartige Naturschätze erwandern: Moosbewachsene Granitfelsen, verborgene Wasserfälle, urtümliche Moore, stille Waldflüsse, duftende Wälder. Der Bärentrail bietet auch für Einheimische die perfekte Gelegenheit, die eigene Gegend neu zu entdecken.

Der Große Bärentrail (107 km in 6 Etappen) führt vom BÄRENWALD über das Tannermoor, Kampwald-Idyll, Zwettlital bis nach Rappottenstein und über den Kleinen Kamp zurück. Wer weniger Zeit hat, wählt den Kleinen Bärentrail (25 km in 1-2 Tagen). Familienfreundlich sind die 6 Teddybärentrails beim Lohnbachfall, in Arbesbach, Altmelon, Kirchbach, Rappottenstein und Klein Wetzles. Es gibt buchbare Packages, Gepäcktransfers und vielfältige Outdoor Veranstaltungen das ganze Jahr hindurch. Die Bärentrail Wanderkarte ist gratis. Gleich anfordern unter [info@baerentrail.at](mailto:info@baerentrail.at). Mehr Infos unter [www.baerentrail.at](http://www.baerentrail.at).



Mit den sechs Teddybärentrails gibt es auch familienfreundliche Abschnitte beim Bärentrail.

Ein Ausflug in den BÄRENWALD lässt sich ideal mit einer Wanderung am Bärentrail verbinden.



Die geführten Touren im BÄRENWALD vermitteln viel Hintergrundwissen rund um das Schutzzentrum und die tiergerechte Haltung von Bären.

Foto: Waldviertel Tourismus, Matthias Streibel

**Der Start-/Zielpunkt als Highlight deiner Wanderung: der BÄRENWALD Arbesbach**

Im BÄRENWALD gibt es neben Alt-bekanntem zahlreiche Neuerungen: In der komplett erneuerten Indoor-Ausstellung wird großes Augenmerk auf das Thema Tierschutz gelegt, auch der Besucherrundweg wurde auf das Doppelte erweitert. Für Hundeliebhaber gibt es einen

neuen Mensch-Hund-Parcours. Im Zuge der Umbau- und Erweiterungsarbeiten sind auch drei zusätzliche Gehege errichtet und ein Bärenhaus gebaut worden. So können weitere notleidende Bären gerettet werden.

**Auf einer geführten Tour selbst zum ExBÄRten/zur ExBÄRTin werden. Gleich buchen unter [www.baerenwald.at/besuch/ticketshop](http://www.baerenwald.at/besuch/ticketshop)**



Am Großen und am Kleinen Bärentrail kann man in verschiedenen Etappen die wunderbare Natur rund um den Bärenwald entdecken.

Fotos: Martin Lugmayr

**BÄRENWALD ARBESBACH**

Schönfeld 18  
3925 Arbesbach  
+43 2813 / 7604  
[office@baerenwald.at](mailto:office@baerenwald.at)  
[www.baerenwald.at](http://www.baerenwald.at)

**Öffnungszeiten 2026**  
28. März bis 01. November  
März bis September:  
täglich von 10 bis 18 Uhr  
Oktober und November:  
täglich von 10 bis 17 Uhr



Bär Felix lebt seit 8. Mai 2025 im BÄRENWALD Arbesbach.

Foto: FOUR PAWS | Gerlinde Mairhofer

# *Auf in andere Regionen und Bundesländer*



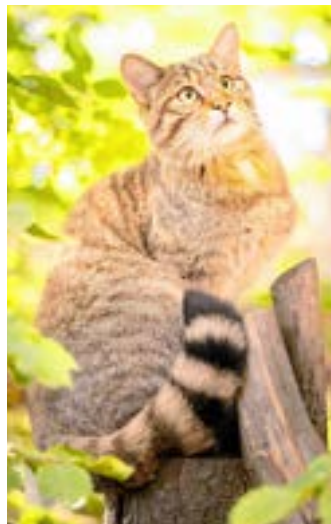
# Nationalpark Thayatal – Wandern & Naturgenuss



Entdecken, staunen, erholen, durchatmen: Im Nationalpark Thayatal ist all das möglich! Die Natur darf sich frei entwickeln und hat hier im Thayatal bei Hardegg eine eigene Welt geschaffen. Gäste sind willkommen: „Schauen, entdecken, träumen, genießen.“



Einzigartige Aussicht von der neuen Warte „Umlaufblick“  
Foto: NPTT-Andreas Häusler & Teresa Nunner



Ein Besucherhighlight: die Wildkatzenfütterung. Foto: NPTT/Teresa Nunner

Direkt an der Grenze zu Tschechien schützt der 1.360 Hektar große Nationalpark Thayatal die Natur des Thayatals bei Hardegg. Erstaunlich: Obwohl er der kleinste Nationalpark Österreichs ist, beherbergt er gemeinsam mit dem tschechischen Národní park Podyjí fast die Hälfte aller in Österreich vorkommenden Pflanzenarten. Mit der Wildkatze konnte im Thayatal sogar eine längst verschwunden geglaubte Tierart wieder nachgewiesen werden! Doch nicht nur die scheue Wildkatze

streift durchs Gebiet: Für Wanderer gibt es zahlreiche wunderschöne Wege, die zu den eindrucksvollsten Aussichtspunkten der Region führen.

#### Highlight: Merkersdorfer Rundwanderweg mit der Aussichtswarte „Umlaufblick“

Diese Rundtour bietet gleich zwei unvergessliche Aussichtserlebnisse – am Überstieg und auf der neuen Aussichtswarte „Umlaufblick“. Der Weg beginnt beim Parkplatz der Ruine Kaja, führt durch das roman-

tische Kajabachtal hinunter zur Thaya und anschließend über den steilen Überstieg hinauf zum Umlaufberg. Über den Granitzsteig gelangt man weiter zur neuen Aussichtswarte „Umlaufblick“, die ein eindrucksvolles Panorama über das Thayatal, die großzügigen Flussmäander und die sanften Umlaufberge bietet. Zu empfehlen ist auch der grenzüberschreitende Rundweg über die Hängebrücke beim Einsiedler.

**Mehr Angebote finden Sie in unserem Besucherprogramm!**



#### BESUCHERHIGHLIGHTS 2026

- **6. April:** Ostereiersuche auf der Ruine Kaja
- **23. Mai:** Grenzüberschreitendes Familienfest „35 Jahre Národní park Podyjí“
- **12. Juli:** Grenzüberschreitende Fotorallye
- **Juli bis September:** Wildkatzenschau fütterungen sowie Fledermaus- & Nachtwanderungen – Kinder-Spezial-Angebote
- **15. August:** Kräutertifft zu Maria Himmelfahrt
- **Weitere Attraktionen:**
  - Österreichs größte Wildkatzenanlage
  - Abenteuerspielplatz



#### KONTAKT

Nationalpark Thayatal  
2082 Hardegg  
+43 29 49 / 7005  
office@np-thayatal.at  
www.np-thayatal.at

Mit Unterstützung von Bund und Europäischer Union

Bundesministerium  
Land- und Forstwirtschaft,  
Klima- und Umweltschutz,  
Regionen und Wasserwirtschaft

**WIR leben Land**  
Gemeinsame Agrarpolitik Österreich

Kofinanziert von der  
Europäischen Union

# Radfahren, wandern und genießen ...

Sie wollen Urlaubsfeeling pur? Dann verweilen Sie doch im schönen Land um Laa im Weinviertel, dem Paradies für Radler, Wanderer und Genießer!



Neben den Top-Radrouten, die allesamt gut beschildert sind, finden sich auch welche, die teilweise zu den kulturellen Sehenswürdigkeiten der tschechischen Nachbarn führen. Foto: WTG Gollner

Nicht nur die Natur im Land um Laa, sondern auch die Region selbst hat sich auf die kommende Zeit mit einer bunten Angebotspalette vorbereitet. Erleben Sie bei einer gemütlichen Radtour oder beim Wandern die unberührte malerische Landschaft. Entspannung pur erleben Sie im Thermenresort Laa an der Thaya.

Bei diversen Heurigenbetrieben können Sie die Gastlichkeit und Ge-

mütlichkeit im Land um Laa genießen.

## Paradies für Radler und Wanderer

Die leicht hügelige Landschaft im Land um Laa mit Frucht- und Sonnenblumenfeldern setzt mit ihren 400 Kilometern an Radwegen besondere Akzente im Radtourismus.

Alle Routen führen durch abwechslungsreiche Landschaften, romantische Kellergassen und Se-

henswürdigkeiten. Diese lassen sich ganz ohne Stress und auch in familienfreundlichen kürzeren Teilstrecken er radeln.

Neben unseren Top-Radrouten die sehr gut beschildert sind, finden Sie auch Strecken zu den tschechischen Nachbarn und deren kulturellen Sehenswürdigkeiten.

In der Region Land um Laa warten auch die verschiedensten Wanderwege darauf erkundet zu werden.

i

## TIPPS UND NEUIGKEITEN

### ANGEBOT:

#### Mit 'n Radl zum Kölla“

Bei einer Radtour im Land um Laa wartet eine tolle Landschaft bei wenig Steigung. Entdecken Sie einige der schönsten Kellergassen Österreichs, wie die „Oa-gossn“ oder „Golingbir“.

Erleben Sie eine Kellergassenführung in besonderer Atmosphäre mit spannenden Einblicken. Anmeldung und Info im Tourismusbüro Land um Laa [tourismus@laa.at](mailto:tourismus@laa.at)

### TIPP: Zwieblefest in Laa an der Thaya

14. bis 16. August 2026  
[www.zwieblefest.at](http://www.zwieblefest.at)

### Mehr Informationen sowie Auskunft zu Angeboten & Veranstaltungen im Tourismusbüro Land um Laa.

+43 (0) 2522 2501 603  
[tourismus@laa.at](mailto:tourismus@laa.at)  
[www.landumlaa.at](http://www.landumlaa.at)



# Therme Laa – Badespaß für Klein und Groß

Der perfekte Familienausflug inmitten des malerischen Weinviertels – Entspannung, Spaß und gemeinsame Erinnerungen.



Die Kinder-Wasserwelt lässt Kinderherzen höherschlagen.

Foto: Thermenresort Laa\_Pflanzl Media



Unvergessliche Familienmomente in der Therme Laa.

Foto: Thermenresort Laa\_Pflanzl Media

Die Ferienzeit ist ideal für abwechslungsreiche Familientage im 4\* Superior Thermenresort Laa, einem Resort der VAMED Vitality World. Das vielfältige Angebot sorgt mit besonderen Highlights für große Kinderaugen und tolle Erlebnisse.

**Die Kinder-Wasserwelt.** Im nur 30 Zentimeter hohen, gut überschaubaren Kinderbecken können kleine Nichtschwimmer das Element Wasser entdecken.

Unterhaltsame Wasserattraktionen lassen Kinderherzen höherschlagen und die Kinderland-Bühne sorgt für Unterhaltung. Wasserspaß bietet mit ihren 90 Metern ebenso die Rutsche „Fantasia“. Um eine si-

chere Benutzung zu gewährleisten, ist sie besonders breit konzipiert und besitzt eine Ampelsteuerung. Ein riesen Spaß für Klein und Groß ist garantiert.

**Österreichs erste Familien-Textilsauna.** Die Angebotspalette des Thermenresorts Laa umfasst auch Österreichs erste Familien-Textilsauna. Diese ist im Eintrittspreis der Therme inkludiert und für Familien mit Kindern genau das Richtige. Felsenartige Elemente, grüne Pflanzen sowie Ton-, Licht- und Duftanimationen kreieren ein einmaliges Erlebnis.

**Willkommen im Spieleparadies.** Im Obergeschoß der Thermenhalle erwartet die Besucherinnen und

Besucher eine farbenfrohe Welt voller Spiel, Spaß und Entdeckungen. Kreative Spielmöglichkeiten schaffen einen Ort, an dem Abenteuer lebendig werden. Während der Sommertherme (30. Mai bis 6. September) wird zudem ein vielfältiges Outdoor-Programm geboten – Wasserspiele, ein Mitmach-Theater und vieles mehr. Bei Anfrage für eine Kinder-Geburtsparty melden Sie sich unter [kinderanimation@therme-laa.at](mailto:kinderanimation@therme-laa.at) oder +43 (0) 2522/84 700 585. Die Kinderanimation entbindet Eltern nicht von ihrer Aufsichtspflicht.

**Genügend Raum in den Familienoasen.** Für ausreichend Platz und

eine heimelige Atmosphäre sorgen die Familienoasen im Thermenresort Laa, die gegen Aufpreis buchbar sind. Dabei handelt es sich um komfortable Liegeinseln mit bequemen Polstern, die Familien zum Entspannen und Verweilen einladen. Eine großzügige Küchenstation, Tee-Bar, ein Wickelraum, diverse Hygieneartikel sowie eine gepackte Badetasche für Groß und Klein stehen den Familien zur Verfügung. Die Reservierung ist pro Liegeinsel für mindestens einen Erwachsenen mit einem Kind und für maximal zwei Erwachsene mit drei Kindern möglich.

**NEU:** Die Familienoase im Außenbereich erstrahlt in neuem Design.

i

## KONTAKT

### THERME LAA | HOTEL | SILENT SPA | VILLAS

**Hotel:** Thermenplatz 3  
**Therme:** Thermenplatz 1  
A-2136 Laa a. d. Thaya

## KONTAKT

**Hotel:**  
+432522/84 700 733  
**Silent-Spa:**  
+432522/84700 770  
**Therme:**  
+432522/84700 570

# Der Schatz der Hohen Wand

Der Boden birgt Geschichte, der Wald atmet Abenteuer.

Im Naturpark Hohen Wand wird Wissen zum Leben erweckt. Hier stehen Besucher\*innen nicht nur daneben, sondern mitten im Geschehen: überlebensgroße Bücher laden zum Schmökern ein, Bilderwände warten auf Kohlezeichnungen, und eine Schatzkarte führt direkt ins Abenteuer – ob Tierspurlabyrinth, Drachenplatz oder Murrelhöhlen. Selbst im Steinbock-Kino heißt es: volle Aufmerksamkeit für „Kein Bock, Steinbock“. Wer Ruhe sucht, genießt blühende Wiesen oder macht Super-Selfies – im Riesen-Ei, auf der Schmetterlingsbank oder mit dem Drachen.

## Sieben Abenteuer auf einen Streich

Mit nur einem Eintrittsticket gibt es gleich sieben Erlebnisse: die ASAGAN Schatzrunde, das Steinbock-Kino, die Schatzkammer, Streichelzoo, Tiergehege, Hexenwald und die Aussichtsterrasse Skywalk.

## Das große Rätsel um den Schatz

Der Schatz der Hohen Wand ist echt – aber anders, als man denkt. Begleitet Lea und den Forscher Tschudi auf ihrer Suche nach der geheimnisvollen Schatzkiste. Was sie dabei entdecken, ist faszinierender als Gold! Wer die Rätsel löst, erfährt Altes und Neues, begegnet Wildtieren, faszinierenden Insekten oder streichelt die kuscheligen Lamas.

## Action und Naturerlebnis

Die kleinen Abenteuerinnen können sich auf Naturspielflächen austoben: klettern, rutschen, springen – hier ist für alle etwas dabei. Und zwischendurch gibt es viel zu lernen: Schmetterlinge, Insekten und seltene Naturwunder warten auf Entdeckerinnen. Auf ins Abenteuer! Startet gleich unter [www.naturpark-hohewand.at](http://www.naturpark-hohewand.at) oder vor Ort.



Das rekordverdächtige Steinbock-Kino liegt auf über 1.000 Metern und bietet sieben Sitzplätze.  
Fotos: Christopher Mavric



Der Naturpark Hohe Wand bietet ein Abenteuer für Groß und Klein. Es gibt jede Menge zu entdecken.



Besucher:innen werden auf der Hohen Wand zu Forscher:innen.





Beste Wasserqualität, eine funktionierende Infrastruktur und Gastronomie sowie gepflegte Liegewiesen und Sportstätten verführen zum Baden an einem der drei Auseen. Fotos: privat

# Ausee: Erholung pur!

Die drei Auseen in der Gemeinde Blindenmarkt bieten natürliches Badevergnügen. Sie sind mit ihrer nachweislich besten Wasserqualität ein Geheimtipp für die ganze Familie!

**W**as gibt es Schöneres als den Sprung ins naturnahe kühle Nass?

Das Ausee-Gelände bietet Ruhe und Erholung. Es ist Ort zum Sonnentanken und Freundetreffen. Sämtliche sportlichen Aktivitäten sorgen für Abwechslung beim Tag am See.

## Aktiv am Ausee

Wer Lust hat, kann sich auf dem Beachvolleyballplatz austoben, Tischtennis spielen oder einfach nur walken oder spazieren gehen. Auf drei Tennisplätzen kann man dem gelben Filzball nachjagen. Der Ausee I ist besonders für Familien mit Kindern geeignet. Hier gibt es einen eigenen Badebereich für Kinder und auch einen großzügigen Spielplatz. Der Ausee III ist am ruhigsten gelegen.

## Genuss am Ausee

Auch für das leibliche Wohl wird bestens gesorgt. Am Ausee I ser-

viert Seewirt Wögerer Köstliches, die Danner Hütte verwöhnt ihre Gäste am Ausee II und Meli's Bistro am Ausee III bietet ebenfalls Schmankerl.



Auch heuer ist der Ausee Blindenmarkt als Ausflugsziel mit der Niederösterreich-CARD erreichbar. Unter Vorlage dieser genießen Sie sogar einmalig kostenlos

Ihren Tag am See. Wir freuen uns auf Ihren Besuch bei uns im wunderschönen Blindenmarkt!



### TERMINE 2026

17. – 19. Juli Seefest

Weitere Termine im Veranstaltungskalender auf  
[www.blindenmarkt.gv.at](http://www.blindenmarkt.gv.at)  
[www.auseen.at](http://www.auseen.at)  
[www.herbsttage.at](http://www.herbsttage.at)

# Neue Birnerlebniswelt im Tierpark Stadt Haag

Mit Beginn der NÖ Landesausstellung 2026 wird im Tierpark ein zusätzliches Besucherlebnis angeboten.

Die neue Birnerlebniswelt wurde als sogenanntes Umfeldprojekt zur Landesausstellung geboren, das aber auch nach Ablauf des Jahres 2026 verbleibt. In dem neu errichteten großen Gebäude der Birnerlebniswelt wird ein Indoorspielplatz mit vielen tollen Spielmöglichkeiten die Herzen der Kinder höherschlagen lassen. Der Mehrwert der Birnerlebniswelt ist ein Museumsbereich mit Kino. Im Museum wird die bäuerliche Welt vergangener Jahre vorgestellt und im Kino werden Tier- und Naturfilme gezeigt.

Somit bekommt der Tierpark weitere Attraktionen zu den rund 70 Tierarten, etwa 700 Tieren, die in der 33 ha großen naturnahen Parkanlage erlebt werden können.

Jeder Kontinent ist mit Tieren vertreten vom Alpaka über Braunbär, Erdmännchen, Emu, Esel, Känguru, Pavian, Leopard, Löwe, Tiger bis Zebra.

Kinder haben viele Spielmöglichkeiten im Eingangsbereich, am Raubkatzenweg, beim Fischteich mit einer Fischereimöglichkeit, auf dem großen Abenteuerspielplatz und bald in der Birnerlebniswelt.



Die neue Birnerlebniswelt wird ab Anfang April geöffnet sein.



Der große Abenteuerspielplatz ist sehr beliebt bei den Kindern. Fotos: Tierpark Stadt Haag, Johann Reichart, Johann Schnell



## KONTAKT & INFO

### Kassaöffnungszeiten:

ganzjährig und täglich; April bis September: 8.30 bis 17.30; Oktober, Februar, März: 9 bis 16 Uhr; November bis Jänner: 9 bis 15 Uhr;  
**Info-Tel.** 07434/45408,  
3350 Haag, Salaberg 34.  
E-Mail:  
[office@tierparkstadthaag.at](mailto:office@tierparkstadthaag.at)  
[www.tierparkstadthaag.at](http://www.tierparkstadthaag.at)



Foto: Doris Schwarz-König

# Dem Himmel näher!

Basilika Sonntagberg

Weit hinaus in die Ferne wirkt unsere Basilika auf dem Sonntagberg. Der Ankommende wird erwartungsvoll gestimmt. Oben staunt man überrascht und überwältigt, von dem Blick aus der Höhe auf das liebliche Hügelland und die hohen Berge vom Ötscher bis weit in das Salzkammergut. Man glaubt sich auf halbem Weg in den Himmel zu befinden.

Dies mag auch Abt Benedikt I. von Seitenstetten 1440 bewogen haben, diesen wunderbaren Ausichtsberg mit einem Heiligtum, einer Kapelle, zu krönen.

Wer eine Kirche betritt, kommt zu einem Ort der Begegnung zwischen Gott und den Menschen. Mit

dem Schritt über die Schwelle öffnet sich der Blick in den Himmel und auf die Hl. Dreifaltigkeit, die in diesem Gotteshaus so vielfach dargestellt ist, wie selten anderswo.

Sonntagberg. Sehen. Spüren. Heimkommen.



## INFO & KONTAKT

**Pilgerinformation  
Sonntagberg**  
07448/21 572  
3332 Sonntagberg 4  
[www.sonntagberg.at](http://www.sonntagberg.at)



Foto: zVg Gemeinde Sonntagberg

## Süßer Hochgenuss in Maria Taferl



Köstliche Eis-Spezialitäten in vielfältigen Variationen genießen die Gäste im Café Maria Theresia. Foto: privat

Im Café Maria Theresia in Maria Taferl wird der Gast mit top Eis, hausgemachten Mehlspeisen oder Sirupen verwöhnt. Alles wird hier mit viel Liebe aus regionalen Zutaten hergestellt. Die selbst gemachten saisonalen & regionalen Eis-Variationen werden mit Honig gesüßt. Für ihre Eisspezialitäten bekamen Theresia und Gerald Braun 2025 drei Mal Gold, ein Mal Sil-

ber und zwei Mal Bronze. Auch heuer haben die Brauns einmal 100 Punkte ergattern können – für das Maria Theresia Eis Himbeer mit roten Pfefferkörnern.

**Tipp des Hauses:** Der Waldviertler Mohnstrudel mit leckerem Mohnes ist ein Genuss auf Zunge und Gaumen!

**Café Maria Theresia**  
07413/7033  
[cafe-maria-theresia.com](http://cafe-maria-theresia.com)

NÖN

## Eingelegt

FEINE KÖSTLICHKEITEN:  
süß, sauer & pikant

Die wichtigsten Grundlagen, köstliche Rezepte und praktische Tipps rund um das Einlegen.

**Um € 19,90 hier bestellen:**

NÖN.at/shop,  
050/8021-1400  
oder  
[aboclub@noen.at](mailto:aboclub@noen.at)



Hintergrund: kazokaj/Shutterstock.com



NÖN ist Vielfalt.  
[NÖN.at/shop](http://NÖN.at/shop)



# GEINBERG<sup>o</sup>

SPA RESORT • THERME



Ein Resort der:



## Auszeit Next Level

Die Auszeit in Geinberg wird ab sofort für Sie zur Auszeit Next Level - und lädt dazu ein, Ihren Urlaub noch mehr auszudehnen. Denn Sie genießen bis zu 10 % Rabatt auf Ihren Aufenthalt. Ab 4 Nächten erhöht sich dieser auf bis zu 15 % Rabatt, ab 7 Nächten sogar auf bis zu 20 % Rabatt. Mehr Erholung vom Alltag und ein Gewinn für Ihr persönliches Wohlbefinden.

Spa Resort Geinberg | [www.sparesortgeinberg.at](http://www.sparesortgeinberg.at)



Berge, Seen (im Bild der Neusiedlersee im Burgenland), reiche Kultur und kulinarische Köstlichkeiten – Österreich bietet alles, was das Herz begehrt.

Foto: Nyokki/shutterstock

**NÖN**

## Genießen Sie die Vorteile des AboClubs

- + Vergünstigungen bei diversen Veranstaltungen
- + Preisvorteile im Webshop
- + Exklusive Gewinnspiele

Entdecken Sie die ganze Vielfalt der AboClub-Vorteile unter [NÖN.at/aboclub](http://NÖN.at/aboclub)



NÖN ist Vielfalt.

[NÖN.at/aboclub](http://NÖN.at/aboclub)



## Adults-only Wellness

ERHOLUNG IM BURGENLAND  
& MÜHLVIERTEL

Das Falkensteiner Balance Resort Stegersbach im Südburgenland und das Falkensteiner Hotel Bad Leonfelden im Mühlviertel stehen für Adults-only-Wellness in Österreich. Großzügige Spas, saisonale Kulinarik und die Kraft der Natur – von sanften Hügeln bis zu stillen Wäldern – vereinen sich zu tiefer Erholung. Zwei Orte, ein Versprechen.

Mehr Infos unter [falkensteiner.com](http://falkensteiner.com)



**Getränkeverkauf in der Brauerei: Mo – Fr 7 – 12 13 – 16 Sa 9 – 11, Brauereiführungen**